

# LiveArc™

Soluciones para  
capacitación

## Sistema de gestión del desempeño en soldadura

### RESUMEN DE CARACTERÍSTICAS

#### Procesos

MIG (GMAW)  
 Núcleo fundente con protección de gas (FCAW-G)  
 Soldadura convencional con electrodos (SMAW)

#### Posiciones de la soldadura

2F-4F  
 1G-4G

#### Joints

Unión a solape, unión en T,  
 unión de reductor  
 (ranura cuadrada),  
 ranura en V única,  
 ranura con biselado único

**Potencia de alimentación** 120 V, 60 Hz

#### Salida nominal

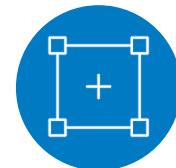
SmartGun: 400 A a un ciclo de trabajo del 60 % (GMAW)  
 SmartStinger: 250 A a un ciclo de trabajo del 60 % (SMAW)

### Refine. Mejore. Inspire.

La solución de selección, evaluación, capacitación y recalificación basada en la realidad para los mercados industrial, de capacitación y educativo.

#### Viene completo con:

- SmartGun con cable de 15 ft (4,6 m)
- SmartStinger con cable de 12 ft (3,7 m)
- Cable estilo Dinse de 15 ft (4,6 m)
- Caja del enrutador
- Herramienta de calibración
- Dos pinzas de mesa
- Conjunto de pinza en forma de C
- Extensión desmontable para el brazo para aplicaciones derechas e izquierdas
- Consumibles Bernard® adicionales:
  - Cinco puntas de contacto de cada tamaño (0,035, 0,045, 0,052 in)
  - Una boquilla para servicio pesado de cada tamaño con orificio interno de 5/8 (al ras, 1/8 de saliente, 1/8 hacia adentro)
- Actualización de software para las aplicaciones SMAW

**Aprendizaje rápido y valioso****Interfaz intuitiva para los instructores****Brazo de posicionamiento de soldadura flexible****Tecnología avanzada para el seguimiento del movimiento**

## TRUE BLUE®

1-YR WARRANTY

El sistema tiene una garantía de un año contra defectos de materiales y mano de obra.



#### Miller Electric Mfg. LLC

An ITW Welding Company  
 1635 West Spencer Street  
 P.O. Box 1079  
 Appleton, WI 54912-1079 EE. UU.

#### Venta de equipos en EE. UU. y Canadá

Teléfono: 866-931-9730  
 Teléfono internacional: 920-735-4554

MillerWelds.com



# Características del sistema LiveArc™

El **corazón del sistema** es una potente computadora industrial equipada con tecnología de estado sólido y refrigeración sin ventilador ni filtros. Compatible con fuentes de alimentación Miller.

Las **cámaras de seguimiento del movimiento** proveen retroalimentación sobre los parámetros de la antorcha y dan lugar a la colocación flexible de los cupones.

El **Monitor con pantalla táctil**, funciona aún con una mano enguantada y cuenta con una pantalla panorámica de alta definición de 21,5 in.



El **brazo de posicionamiento de la soldadura** permite la capacitación en aplicaciones GMAW, FCAW y SMAW fuera de posición.

La **base de ArcStation™** está equipada con una mesa con tablero reversible de acero de 1/2 in, completa con cajones, soporte para antorcha, pinzas de liberación rápida y ruedas orientables reforzadas.



**SmartGun** es una antorcha MIG de 400 A exclusiva en la industria apta para guantes con LED incorporados que son seguidos por las cámaras del sistema. El mango ergonómico de agarre blando ofrece retroalimentación de vibración táctil que ayuda a guiar los ajustes de rendimiento en tiempo real; esto refuerza la posición óptima y el movimiento.

La **pantalla OLED** de SmartGun ofrece una retroalimentación visual inicial para guiar el posicionamiento de la antorcha. Los botones constituyen una alternativa de navegación, en lugar de utilizar la pantalla táctil.

**SmartStinger** amplía las capacidades de capacitación al proceso SMAW. LiveArc guía el posicionamiento anterior a la soldadura para los ángulos de desplazamiento y trabajo mediante la pantalla LiveArc.

El **software de LiveArc PC** está disponible para ser instalado gratuitamente en una PC independiente. Los datos se pueden transferir a la PC y desde la PC para valorar el progreso del estudiante y gestionar tareas o usuarios.

**Tareas de pasada múltiple en ranura y en ángulo** diseñadas por Miller incluidas con la capacidad de desarrollar asignaciones personalizadas en base a las aplicaciones del usuario.

**Opciones en idiomas inglés y español** disponibles en todos los sistemas LiveArc.

## Beneficios del sistema LiveArc™

### Mejor entrenamiento

- Al usar un arco vivo, el sistema intuitivo favorece la independencia del usuario y ofrece retroalimentación cuantitativa objetiva sobre parámetros de desempeño clave.

### Resultados más rápidos

- El uso independiente acelera el desarrollo personal. Los tiempos de capacitación más cortos ponen a las personas capacitadas en la línea de producción con mayor rapidez y los períodos educativos más breves permiten que se enfoquen en oportunidades de aprendizaje adicionales.

### Económico

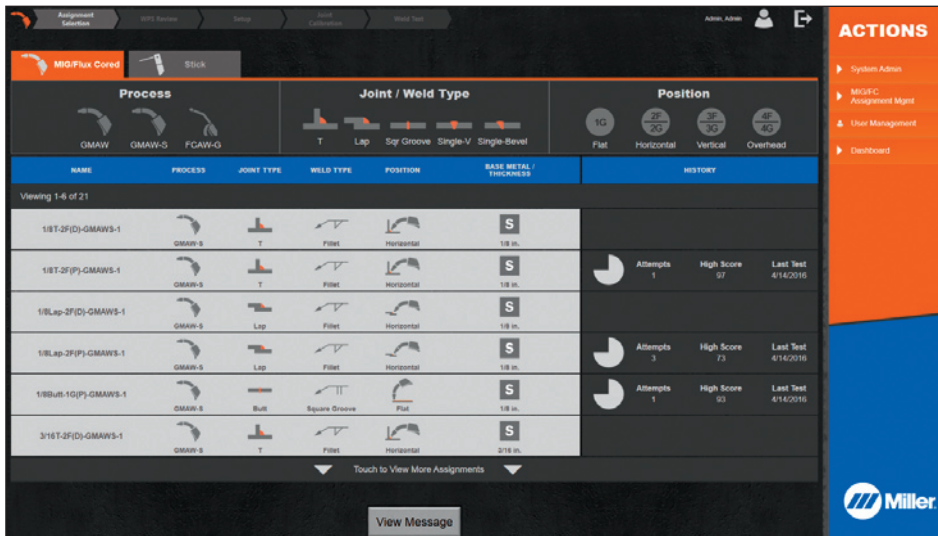
- Los capacitadores y educadores tienen más tiempo para la capacitación individual. La simulación anterior a la soldadura ahorra dinero de cupones y consumibles. También reduce la frecuencia de soldaduras de baja calidad, defectos, repetición del trabajo y tiempo de inactividad.

## Especificaciones (Sujetas a cambios sin previo aviso.)

POTENCIA DE ALIMENTACIÓN	PROCESOS	POSICIONES DE LA SOLDADURA	MULTI-PASS	SALIDA NOMINAL	DIÁMETRO DEL ELECTRODO	COMPUTADORA	MONITOR	DIMENSIONES	PESO NETO
120 V, 60 Hz Compatible con fuentes de alimentación Miller	GMAW GMAW-S GMAW-P FCAW-G	2F-4F 1G-4G	Placa en ranura y ángulo de hasta 1 in (25 mm)	<b>SmartGun</b> 400 A a un ciclo de trabajo del 60 % (gases mixtos)	<b>SmartGun</b> Hasta 5/64 in (2,0 mm)	Intel Core i7, SSD de 128 GB, refrigeración sin ventilador y puerto HDMI que admite la mayor parte de los monitores secundarios (no incluidos)	Pantalla táctil HD LCD 21,5 in	Al: 77.5 in (1969 mm) Ancho: 46 in (1168 mm) Prof: 31 in (787 mm)	527 lb (239 kg)
	SMAW*	2F-4F 1G-4G	Aplicaciones con ranura limitadas	<b>SmartStinger</b> 250 A a un ciclo de trabajo del 60 %	<b>SmartStinger</b> Hasta 1/8 in (3,2 mm)				

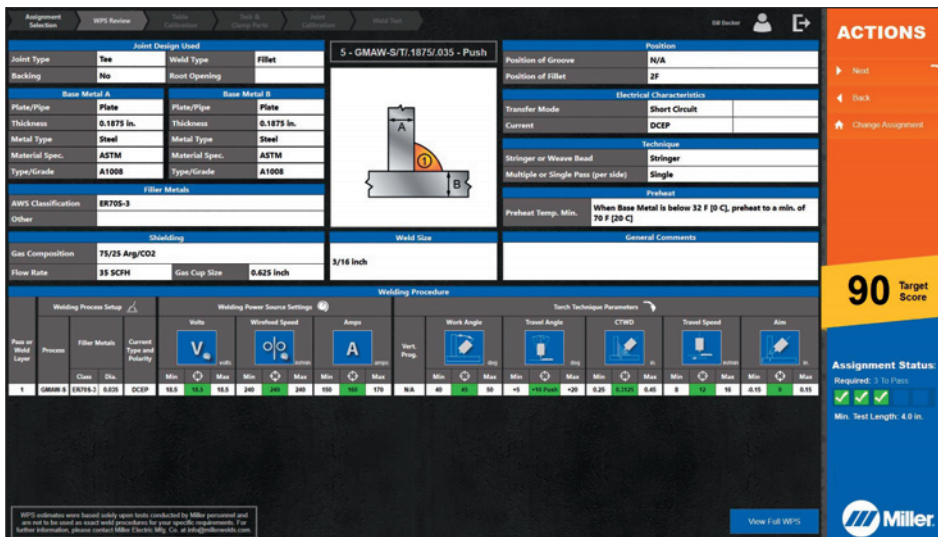
\*No compatible con la característica Auto-DIG de algunas fuentes de alimentación Miller®.

# Interfaz de usuario intuitiva



## Pantalla de selección de la asignación

- Guía al usuario a través de una serie de ejercicios específicos
- Incluye una biblioteca de asignaciones diseñadas por Miller y la flexibilización de configurar asignaciones personalizadas
- Ofrece el estado de avance de la tarea asignada, un resumen histórico y facilita el acceso a los datos detallados en el historial del rendimiento



## Pantalla de especificaciones del procedimiento de soldadura (WPS)

- Guía al usuario a través de una selección y preparación adecuadas de los materiales
- Proporciona el valor correcto de los ajustes de la fuente de alimentación y del alimentador de alambre
- Ofrece el valor de los objetivos a alcanzar y los límites de diversos parámetros
- Los parámetros de la práctica se pueden configurar para adaptarse al nivel de habilidad (y potencial puntaje) del usuario
- Muestra la puntuación determinada por el instructor para los objetivos y el criterio para determinar el avance de la tarea



## Pantalla de retroalimentación posterior a la soldadura

- Los resultados se entregan una vez finalizadas las pruebas, tanto las de simulación como las de arco en vivo
- Retroalimentación sobre el desempeño en relación con diversos parámetros
- Todos los datos de prueba se guardan y pueden ser empleados para monitoreo y evaluación

# Accesorios y componentes de reemplazo Miller® originales

**Módulo de actualización para soldadura convencional con electrodos 301391**  
Para sistemas actualmente con GMAW/FCAW únicamente. Incluye SmartStinger con cable de 12 in (3,7 m), cable estilo Dinse de 15 ft (4,6 m), caja del enrutador con soporte de montaje, actualización de software para aplicaciones SMAW, bandeja para polvo de fácil limpieza y cartuchera de doble propósito.



SmartGun 277826



SmartStinger 277824

## Información adicional

Visítenos en YouTube para obtener videos informativos sobre:



**Qué es**  
<https://youtu.be/9mjE9qqynMQ>



**Preparación**  
<https://youtu.be/VvTNOMgeFvA>

## Información para pedidos

EQUIPO	N.º DE INVENTARIO	DESCRIPCIÓN	CANT.	PRECIO
<b>Sistema LiveArc™</b>	<b>907714001</b>	Consulte la página delantera para obtener los componentes del sistema		
<b>Accesorios</b>				
Módulo de actualización de soldadura convencional con electrodos LiveArc	<b>301391</b>	Para sistemas que actualmente solo cuentan con GMAW/FCAW		
<b>Componentes de reemplazo</b>				
SmartGun	<b>277826</b>			
SmartStinger	<b>277824</b>			

FECHA:

PRECIO TOTAL COTIZADO:

Distribuido por:

