

Bobcat™ 265

Equipo de soldadura impulsado por motor de gas o LP



Resumen de características

Aplicaciones industriales

Mantenimiento
Reparación
Camiones de trabajo
Granjas/haciendas
Fabricación
Trabajo en estructuras de acero

Procesos

Soldadura convencional con electrodos (SMAW)
MIG (GMAW)*
Núcleo fundente (FCAW)*
TIG en CC (GTAW)
DC TIG (GTAW)
Corte y ranurado por arco de carbono y aire (CAC-A) (carbonos con clasificación de 3/16 in)
Corte y ranurado por plasma/aire con modelos Spectrum® opcionales

*Con alimentador de alambre.

Rango de salida

Soldadura convencional con electrodos/TIG de CC 20–265 A
MIG/Núcleo fundente 14–30 V

Salida de potencia auxiliar nominal a 40 °C
Picos de 11 000 vatios, energía continua de 9500 vatios

Carga de baterías/asistencia para el arranque (option)

Carga de baterías 12/24 V, 150 A
Asistencia para el arranque 12/24 V, 300 A

Soldadoras impulsadas por motor confiables, fáciles de usar y con más capacidad, ideales para soldadura convencional con electrodos y de núcleo fundente. Diseñadas para operaciones de mantenimiento y reparación, construcción, y uso de potencia auxiliar.

Bobcat, el equipo de soldadura impulsado por motor más utilizado en la industria:

- Es silencioso
- Es pequeño y liviano
- Es fácil de mantener



Fácil de usar

La interfaz digital acelera la configuración de la máquina y la hace menos complicada.



Soldadura y potencia auxiliar separadas

Potencia auxiliar completa en cualquier configuración.

ArcReach®

Control de parámetros en el alimentador de alambre o remoto sin necesidad de un cordón de control. Consulte la página 2.



Imagen del Bobcat 265 con carga de baterías/asistencia para el arranque.

TRUE BLUE®
3 YR. WARRANTY

El equipo de soldadura impulsado por motor tiene una garantía de tres años para piezas y mano de obra. El motor tiene una garantía aparte de su fabricante.



Arranque/parada remotos

Encienda y apague fácilmente su máquina Bobcat de forma remota para que solo funcione cuando lo necesite. Consulte la página 2.



Desempeño de arco inigualable

Inicios de arco fáciles y menos salpicaduras.



Más movilidad, menos uso de espacio en el camión y carga útil

Reducción de más de 45 kg en el peso y 13 % en el tamaño respecto del modelo anterior.



Mantenimiento simplificado

Gracias a su diseño intuitivo, el mantenimiento diario del equipo de soldadura Bobcat impulsado por motor es rápido y sencillo.



Miller Electric Mfg. LLC

An ITW Welding Company
1635 West Spencer Street
P.O. Box 1079
Appleton, WI 54912-1079 EE. UU.

Venta de equipos en los Estados Unidos y Canadá

Teléfono: 866-931-9730
Teléfono internacional: 920-735-4554

MillerWelds.com



La ventaja de Bobcat™

Arranque/parada remotos

Tome el control y elimine el ruido del motor. Encienda y apague fácilmente su máquina Bobcat de forma remota para que solo funcione cuando haga falta. Aproveche más cada tanque, extienda el tiempo entre cada mantenimiento y trabaje sin la molestia de tener que ir a la máquina una y otra vez.

Miller instala y respalda las funciones de arranque y parada remotos en el equipo de soldadura impulsado por motor Bobcat 265: por eso son fáciles de usar y su funcionamiento es excelente.

SENCILLEZ

Un solo botón que se presiona para encender y apagar el equipo de soldadura impulsado por motor.

DURABILIDAD

Firme y resistente al agua, con garantía de tres años.



COMUNICACIÓN BIDIRECCIONAL

El llavero de conexión remota se ilumina y emite un sonido después de que el equipo de soldadura impulsado por motor recibe el comando de arranque o parada.

SOLICITUD SENCILLA DE LLAVEROS ADICIONALES

Tan solo pida el número de pieza 286385.

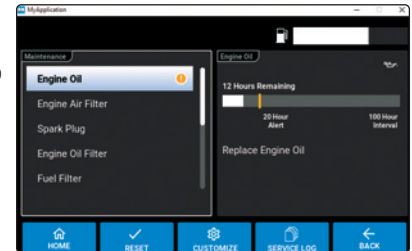
Tecnología Auto-Set™

La tecnología Auto-Set ofrece ajustes de soldadura predefinidos para aumentar la facilidad de uso y garantizar que los operarios con cualquier nivel de habilidad realicen un trabajo correcto.



Visibilidad de datos

La información de mantenimiento predictivo lo ayuda a planificar el tiempo de servicio necesario. Las pantallas de productividad facilitan el control del uso de la máquina.



Conexión directa de la antorcha con portacarrete

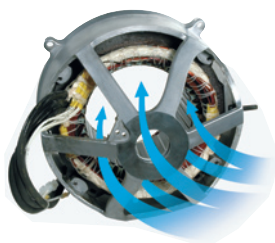
Simplifique la soldadura del aluminio. Amplíe los tipos de trabajo que puede realizar. Ya no se requieren adaptadores con la conexión integrada de 10 clavijas. Optimizado para las antorchas con portacarrete Spoolmate™ y Spoolmatic®.



Confiabilidad garantizada

Desde Appleton (Wisconsin), en EE. UU., nuestros equipos de soldadura impulsados por motor son los más robustos, resistentes y duraderos de la industria. Los fabricamos para resistir condiciones de funcionamiento extremadamente exigentes, y están fabricados con los mejores componentes:

- Bobinados de cobre y componentes internos resistentes para lograr una máquina de calidad superior
- Cables internos pesados colocados por encastre (no soldadura) para aumentar la duración en campo
- Tecnología superior de refrigeración para incrementar al máximo el rendimiento y la duración del motor
- Puertas protectoras para cubrir clavijas y tomacorrientes, conforme a las normas OSHA y CSA de seguridad laboral
- Gancho de elevación integrado en la estructura central, que se atornilla a la base de la máquina para maximizar la durabilidad



Diseño pequeño y liviano

Los equipos de soldadura impulsados por motor Bobcat ocupan menos espacio en camiones y remolques, y dejan más lugar para otros equipos y herramientas. Además, son más fáciles de trasladar en el lugar de trabajo, incluso con los cables de soldadura montados.



Tiempos de funcionamiento más prolongados

Tanque de combustible de gran capacidad para 41 litros que permite muchas horas de uso antes del reabastecimiento. El diseño mejorado del sistema de combustible reduce el riesgo de que el motor no arranque si se llena en exceso.

Tecnología ArcReach® (opcional)

ArcReach® Control de parámetros en el alimentador de alambre o remoto sin necesidad de un cordón de control.

El sistema ArcReach permite modificar la configuración de soldadura desde el alimentador ArcReach o el sistema remoto de soldadura convencional con electrodos/TIG, lo que ahorra el trayecto hasta la fuente de alimentación. La tecnología ArcReach usa el cable de soldadura existente para comunicar la información de control de soldadura entre el alimentador o el sistema de soldadura convencional con electrodos/TIG remoto y la fuente de alimentación. Esta tecnología elimina la necesidad de cordones de control y sus problemas y costos asociados.

Nota: ArcReach no está disponible en el modelo con carga de baterías/asistencia para el arranque.

Carga de baterías/asistencia para el arranque (opcional)

Reduzca el tiempo de inactividad con la capacidad de carga de baterías/asistencia para el arranque. Diseñado y recomendado para mecánicos o para las personas responsables de flotas de camiones o equipos. Al usar Bobcat para cargar baterías descargadas o hacer arrancar un motor después de varios intentos, mantendrá ocupada a la cuadrilla y la flota podrá continuar su trabajo.

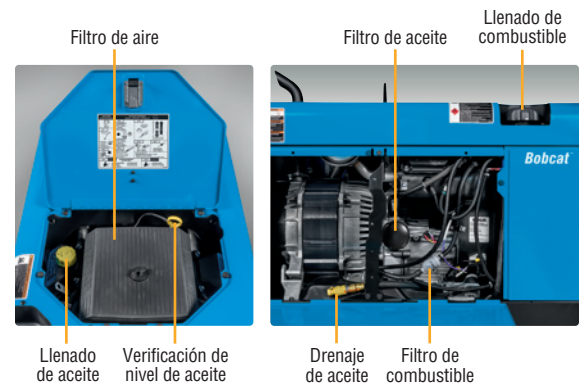
Nota: Los cables para carga de baterías/arranque de motor (300422) se deben solicitar por separado.

La ventaja de Bobcat™

Mantenimiento simplificado

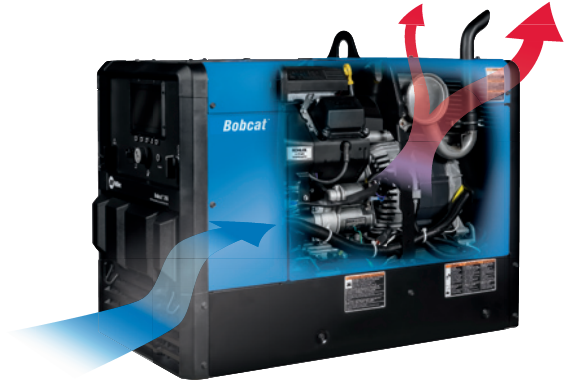
Gracias a su diseño intuitivo, el mantenimiento diario del equipo de soldadura impulsado por motor Bobcat es rápido y sencillo. Las pantallas del panel delantero permiten saber cuándo es necesario realizar el mantenimiento. Además, esta tarea es muy sencilla debido a que:

- Las verificaciones de aceite pueden realizarse fácilmente desde la puerta de acceso de la parte superior de la máquina.
- Los paneles no requieren herramientas y permiten un acceso rápido.
- La carga de combustible y el cambio de aceite y filtro se realizan en un solo lado.



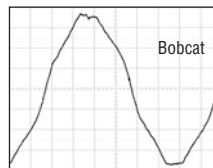
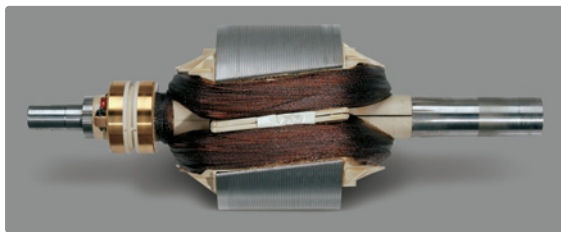
Flujo de aire invertido para optimizar la refrigeración

El diseño exclusivo del motor y los componentes internos permite un funcionamiento más refrigerado y eficiente. El motor se giró hacia el frente para crear un flujo de aire más eficiente. La mayor eficiencia del flujo de aire y la ubicación exclusiva del motor reducen sustancialmente el nivel de ruido y el tamaño. No hace falta la recirculación de aire caliente si la máquina se instala en espacios reducidos, y las piezas internas se mantienen refrigeradas para optimizar el rendimiento.



Potencia auxiliar con tecnología Accu-Rated™ no inflada

Nuestra tecnología Accu-Rated™ suministra picos de energía *utilizable* de 11 000 vatios durante un mínimo de 30 segundos. Con Accu-Rated, es posible utilizar los picos de potencia auxiliar en situaciones de carga máxima, como corte por plasma, equipos de soldadura MIG Millermatic® y arranque de motores. Los picos de energía que brinda Accu-Rated superan los picos de energía de muy corta duración informados por la competencia. Aproveche los picos de energía, pues son mucho más que un número.

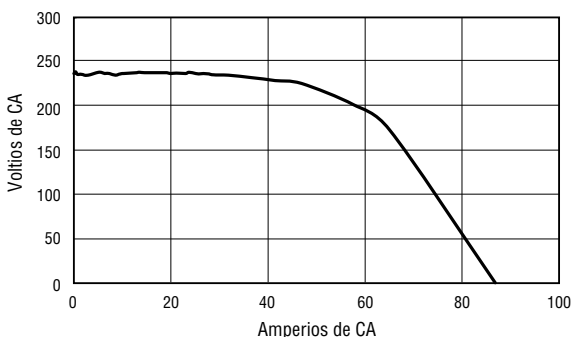


Comparación de la forma de la onda

Alimentación uniforme sin incrementos súbitos

Un diseño revolucionario del rotor, que está inclinado diez grados, optimiza el rendimiento de la potencia auxiliar para unificar la alimentación, en lugar de causar incrementos súbitos como sucede con otras marcas. Mejor alimentación significa mejor rendimiento.

Curva de potencia auxiliar



Las herramientas y los motores están fabricados para funcionar dentro del 10 % de 120/240 V. La potencia auxiliar del equipo Bobcat suministra alta potencia mientras mantiene el voltaje dentro del 10 % de 120/240 V. Esto aumenta el rendimiento y la durabilidad de herramientas y motores.

Consumo habitual de energía del equipo

Los equipos de soldadura impulsados por motor Bobcat encienden y ponen en funcionamiento fácilmente los siguientes equipos:

Equipo	Vatios requeridos para arrancar	Vatios requeridos para funcionar
Limpiador de graneros (5 hp)	11 600	3 000
Descargador de silos (5 hp)	12 200	4 300
Banda transportadora portátil (1/2 hp)	3 400	1 000
Ordeñadora (5 hp)	10 500	2 800
Taladro manual (1/2 inch)	600	600
Sierra circular (8-1/4 inch)	1 400	1 400
Compresor de aire (1-1/2 hp)	8 200	2 200
Reflectores (Vapor)	1 250	1 000
Spectrum® 625 X-TREME™ (30 A, 230 V, corte de 1/2 in)	6 900	6 900

Para seleccionar una unidad que tenga suficiente potencia en vatios, sume los vatios de los artículos que desee hacer funcionar simultáneamente. Durante el arranque, las herramientas con motores de inducción pueden requerir de tres a siete veces los vatios especificados. **Todos los datos son aproximados; verifique su herramienta para determinar los requisitos específicos de vatios.**

Especificaciones (sujetas a cambios sin previo aviso).



Modo de soldadura	Proceso	Rangos de amperaje/voltaje	Salida de soldadura nominal a 40 °C*	Energía auxiliar monofásica	Niveles de ruido	Dimensiones	Peso neto**
CC/DC	Soldadura convencional con electrodos/TIG	20–265 A	265 A a 27 V, ciclo de trabajo del 100 %	Pico: 11 000 vatios Continua: 9500 vatios 120/240 V, 88/44 A, 60 Hz	73.1 dB/72.5 dB	Altura: 673 mm Altura: 792 mm (a la parte de arriba del escape) Ancho: 511 mm Prof.: 941 mm	173 kg
CV/DC	MIG/FCAW	14–30 V	265 A a 27 V, ciclo de trabajo del 100 %				

Nota: Disminuya las salidas hasta 5 % cuando utilice combustible LP. *Clasificación nominal a nivel del mar. **Peso neto sin combustible.

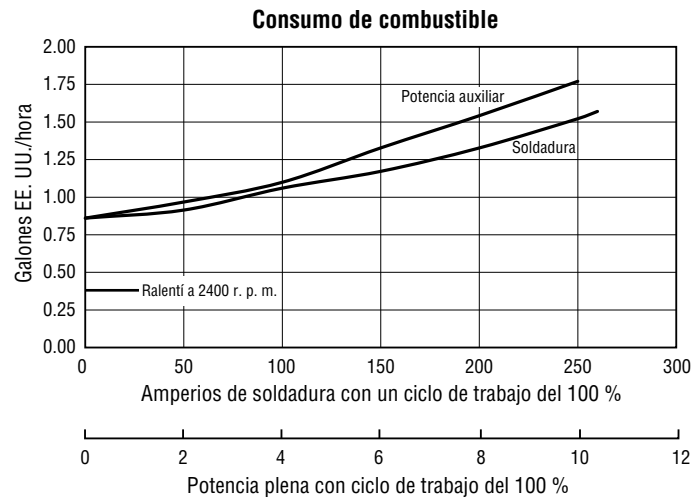
Con la certificación de Canadian Standards Association según las normas de Canadá y de los EE. UU.

Especificaciones del motor (motores con garantía de su propio fabricante)

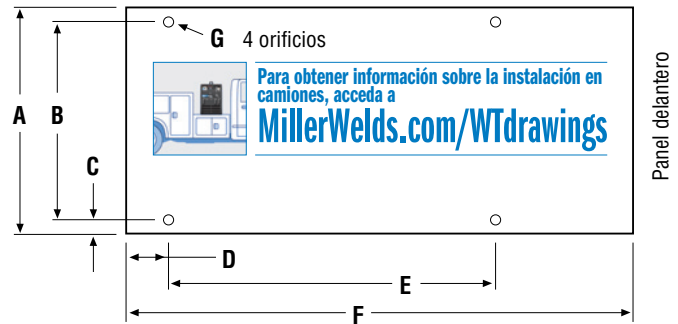
Marca y garantía del motor	Caballos de fuerza (hp)	Tipo	Velocidad en soldadura	Ralentí	Capacidad de combustible	Capacidad de aceite	Apagados estándares
Rehiko CH730, garantía de 3 años	Gas: 23.5 hp a 3600 r. p. m. LP: 21 hp a 3600 r. p. m.	Dos cilindros, válvula en la culata de cuatro ciclos, enfriado por aire industrial, de gasolina* o LP**	3600 r. p. m.	2300 r. p. m.	41.6 l	1.7 l	Baja presión de aceite

*Se recomienda un estabilizador de combustible para motores de gas con poca frecuencia de uso. **Se requiere conjunto de montaje e instalación de manguera y tanque de LP.

Datos de desempeño



Especificaciones para montaje



- A. 508 mm
- B. 419 mm
- C. 44.5 mm
- D. 81 mm
- E. 566 mm
- F. 940 mm
- G. 10.3 mm de diámetro

Datos de consumo de combustible

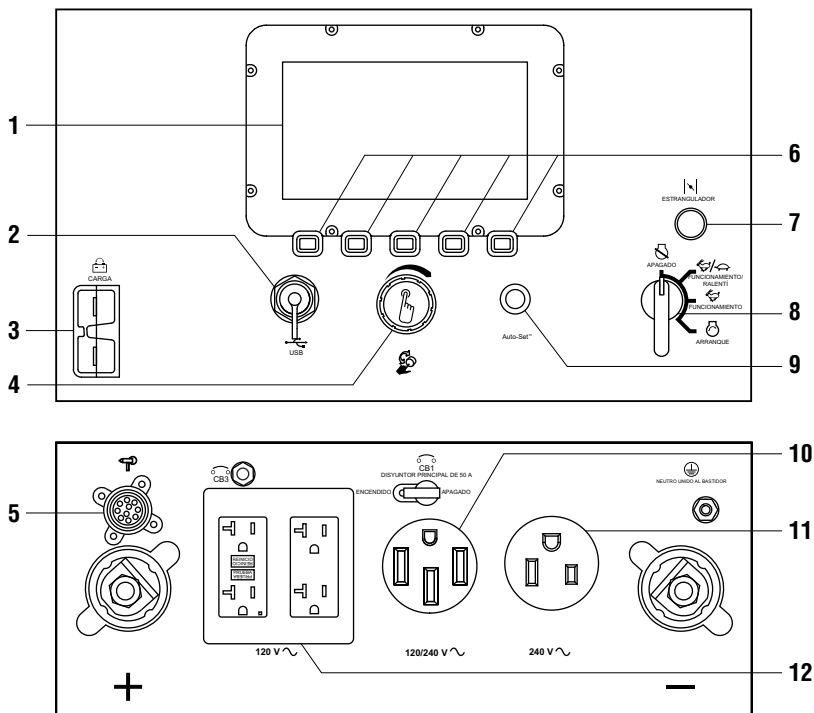
- Capacidad para 41 litros de combustible.
- En una obra típica, el tiempo aproximado de operación previsto es de 11.7 horas con electrodos 7018 de 1/8 in (125 A y ciclo de trabajo del 20 %).
- Sometidos a una carga continua de 4000 vatios de potencia auxiliar, los equipos Bobcat deberían funcionar durante aproximadamente 10 horas (gas).

Cómo elegir el motor adecuado de su equipo Bobcat™

Sistema de combustible	Bobcat 230	MEJORA	Bobcat 265
Tipo de combustible	Gasolina		Gasolina o LP
Suministro	Carburador (estrangulador manual)	➔	Carburador (gas: eChoke™/LP: estrangulador manual)
Soldadura			
Salida	CC solamente, CC/CV		CC solamente, CC/CV
Procesos	Soldadura convencional con electrodos/MIG/FCAW	➔	Soldadura convencional con electrodos/TIG/MIG/FCAW/Ranurado
Rango de amperaje	20–230 A	➔	20–265 A
Rango de voltaje	14–25 V	➔	14–28 V
Potencia auxiliar			
Pico de vatios	11 000 vatios		11 000 vatios
Vatios continuos	9500 vatios		9500 vatios
Niveles de ruido			
Máximo/En ralentí	73.1 dB / 64 dB		73.1 dB / 64 dB
Dimensiones			
Tamaño (al. x an. x prof.)	673 x 511 x 941 mm		673 x 511 x 941 mm
Peso	170 kg		173 kg
Características principales			
Pantalla	Perilla	➔	LCD
Mantenimiento	Combustible/hora/aceite	➔	Mantenimiento predictivo
Auto-Set™	—	➔	Sí
Carga de baterías/asistente con manivela	—	➔	Carga de 150 A/Arranque de 300 A (opcional)
ArcReach®	—	➔	Sí (opcional)
Antorcha con portacarrete	—	➔	Conexión directa
Arranque/parada remotos	—	➔	Sí

Nota: Visite MillerWelds.com o el catálogo de toda la línea para comparar con los modelos Trailblazer.

Guía de funciones y ventajas



1. La **pantalla digital** proporciona información sobre el proceso y los parámetros de soldadura, el nivel de combustible, el mantenimiento y el uso de la máquina.
2. El **puerto USB** permite actualizar el software desde una unidad USB. Se guarda un archivo de resumen de los datos registrados en una unidad USB que se inserta.
3. **Tomacorriente para carga de baterías/asistencia para el arranque opcional.**
4. **Pulsador giratorio de control principal** que se usa para ajustar el amperaje/voltaje y acceder al menú de servicio.
5. **Tomacorriente estándar de 10 clavijas para una conexión simple** de las antorchas con portacarrete. Consulte la página 7.
6. **Pulsadores** que se usan para seleccionar el proceso de soldadura, el menú y otras funciones de la máquina.
7. **Modelo LP:** el control del estrangulador del motor se utiliza para encender el motor.
8. El **interruptor de control del motor** se usa para encender el motor y seleccionar entre las posiciones de ralentí automático o bloqueo de alta velocidad.
9. **Botón Auto-Set™** que proporciona parámetros predefinidos específicos del proceso.
10. **Tomacorriente de 120/240 V con disyuntor.**
(Si necesita el enchufe correspondiente, solicite la pieza **119172**.)
11. **Tomacorriente de 240 V con disyuntor.**
12. **Tomacorrientes de 120 V con protección diferencial (GFCI) y disyuntor.**

Opciones Miller® originales *Disponibles de fábrica. Ver información de pedidos en el reverso.

Gas LP*

Sistema de LP de extracción de líquido con vaporizador y regulador. No incluye tanques, soportes ni mangueras del tanque al regulador.

Nota: Requiere conjunto de montaje de manguera y tanque de LP 301710.

Bomba de combustible eléctrica* 301741 Campo

Recomendada para operaciones con motores de gas a altitudes superiores a 1524 metros. Mejora el arranque del motor y ofrece rendimiento alto de salida.

Arrestador de chispas 300924 Campo
Obligatorio al operar en tierras de pastoreo, con matorrales o bosques de California o bosques nacionales. Para otras áreas, revise las regulaciones estatales o locales.



Tomacorriente hembra



Cordón adaptador completo para KVA

300517 Campo
NEMA 14-50P a NEMA 6-50R. Adapta el enchufe de 120/240 V del accionador del motor a un enchufe Millermatic® y Spectrum® de 240 V.



Enchufe KVA completo

119172 Campo
Enchufe de 120/240 V, 50 A (NEMA 14-50P) para adaptarse a un tomacorriente KVA completo.

Kits de puesta a punto del motor

284083 Campo. Rehiko CH730 (gas)

252838 Campo. Rehiko CH730 (LP)

Incluye filtros de aire y combustible, y dos bujías.

Accesorios legítimos de Miller®



Neumáticos Never Flat™

Disponibles para ruedas de trenes rodantes para Bobcat y Trailblazer.

- Reduzca el tiempo de inactividad en el trabajo y sus costos
- Mantenga una presión constante en los neumáticos para evitar pérdidas de aire
- Evite pinchaduras
- Conserve la capacidad de maniobrar, incluso si transporta cable de soldadura muy pesado



Tren rodante todoterreno con neumáticos Never Flat 301708

Incluye dos neumáticos de 15 pulgadas para servicio pesado, dos ruedas giratorias de goma de 8 pulgadas y una manija para servicio pesado. Se recomienda para todas las superficies y aplicaciones, y es fácil de trasladar en el lugar de trabajo.



Manguera y conjunto para montaje de tanque de LP 301710

Solo LP Diseñado para usar con tren rodante todoterreno, armazón protector o de forma independiente. Incluye soporte y pinza para montar tanques de

15 kg y 15.4 kg horizontalmente, y mangueras con acoples al convertidor.

Nota: No puede usarse con el conjunto para montaje de cilindros de gas. No se recomienda su uso con cubiertas de protección.



Tren rodante todoterreno con neumáticos Never Flat 301706

Incluye cuatro neumáticos de 15 pulgadas para tareas pesadas y una manija robusta para una capacidad de maniobra máxima.



Armazón protector con soportes para cables 301709

Armazón resistente con soportes para cables que protege su inversión. Se puede usar con trenes rodantes, conjuntos para montaje de cilindros de gas o remolques.



Cables para carga de baterías/arranque de 7.60 m con enchufe 300422



Tren rodante todoterreno con armazón protector y neumáticos Never Flat 301707

El tren rodante permite desplazarse fácilmente por el sitio de trabajo y el armazón resistente

con soporte para cables protege su inversión.



Conjunto para montaje de cilindro de gas 301711

Solo gas Diseñado para usarse con trenes rodantes todoterreno, armazones protectores o de forma independiente. Incluye bandeja de base con soporte para botella, bastidor de soporte vertical y cadena de seguridad.

Nota: No puede usarse con el conjunto para montaje de tanque de LP. No se recomienda su uso con cubiertas de protección.



Cubiertas de protección 301712

Para usar **sin** armazón protector o tren rodante (como se muestra)

301713

Para usar **con** armazón protector o tren rodante

Fundas reforzadas, resistentes al agua y al moho que protegen y mantienen el acabado del equipo de soldadura.



Mando de arranque/parada remotos 286385

Para uso con equipos de soldadura impulsados por motor Bobcat 265 equipados con arranque/parada remotos. El llavero puede sincronizarse fácilmente con máquinas compatibles.

Accesorios originales de Miller® (continuación)

Soldadura MIG/de núcleo fundente



Millermatic® 141 907612
Consulte el documento DC/12.42

Millermatic® 211 907614
Consulte el documento DC/12.58

La línea Millermatic de equipos de soldadura MIG se componen de paquetes completos de fuente de alimentación para soldadura por arco, alimentador de alambre y antorcha, diseñados teniendo en mente la portabilidad y la facilidad de uso.

Nota: Las máquinas Millermatic se pueden utilizar con potencia auxiliar.



ArcReach® SuitCase® 8
951726001 Con antorcha Bernard® BTB 300 A
951727 Con antorcha Bernard® S-Gun™
951728 Con antorcha Bernard® Dura-Flux™

ArcReach® SuitCase® 12
951729001 Con antorcha Bernard® BTB 300 A
951730 Con antorcha Bernard® S-Gun™
951731 Con antorcha Bernard® Dura-Flux™

Alimentador portátil diseñado para funcionar con voltaje de arco. Consulte el documento M/6.55.



con cable de 9 m. Consulte el documento M/1.73.

Antorcha con portacarrete Spoolmatic® 130831
Valor nominal de 200 A, 60 % de ciclo de trabajo



con cable de 6 m. Consulte el documento M/1.47.

Antorcha con portacarrete Spoolmate™ 200 300497
Valor nominal de 160 A, 60 % de ciclo de trabajo

Soldadura convencional con electrodos (SMAW)

Cables de soldadura

Juego de cables para soldadura convencional con electrodos n.º 2/0, 15 m 173851
Compuesto por un cable para electrodo n.º 2/0 de 15 m con portaelectrodos y un cable de masa de 15 m con pinza. 350 A, ciclo de trabajo del 100 %.

Juego de cables para soldadura convencional con electrodos n.º 2/0, de 30.5/ 15 m 043952
Compuesto por un cable para electrodo n.º 2/0 de 30.5 m con portaelectrodos y un cable de masa de 15 m con pinza. 300 A, ciclo de trabajo del 100 %.

Soldadura TIG (GTAW)



Serie Dynasty® 210
Para TIG CA/CC portátil.
Consulte el documento AD/4.81.

Soldadura multiproceso



Multimatic® 215 907693
Paquete multiproceso portátil todo en uno que pesa solo 17,2 kg y ofrece excelentes características de arco. Enchufe multivoltaje exclusivo (MVP™) con flexibilidad para conectarse a alimentación de 120 o 240 voltios. Llévelo dondequiera para realizar tareas de soldadura convencional con electrodos, TIG o MIG. Consulte el documento DC/12.59.

Soluciones remotas



Control remoto para soldadura convencional con electrodos/TIG ArcReach® 301325
Si se conecta con una fuente de alimentación con ArcReach, permite controlar de forma remota la fuente de alimentación sin un cordón de control, lo que ahorra tiempo y dinero. Consulte el documento AY/14.5.

Corte por plasma



Las imágenes corresponden a los modelos Spectrum 375 X-TREME y 625 X-TREME.

Spectrum® 375 X-TREME™ 907529
Consulte el documento PC/9.2.

Spectrum® 625 X-TREME™ 907579
Consulte el documento PC/9.6.

Spectrum® 875 907583
Consulte el documento PC/9.8.

Los equipos Spectrum 375 X-TREME y 625 X-TREME incluyen la protección X-CASE™ (no incluida en la imagen).

Remolques y enganches



Remolque de bastidor mediano HWY 301438
Remolque para la carretera con 646 kg de capacidad con bastidor de tubería de acero soldado, eje para servicio pesado con cojinetes de rodillo y suspensión de muelle de lámina flexible. Incluye soporte para gato, defensas, luces y enganche doble con enganche de bola de 50 mm y ojal de 76 mm.

Nota: Los remolques se envían sin armar.



Árbol de cables 043826
Ofrece un lugar cómodo para envolver los cables de soldadura y los cordones prolongadores.



Soporte 2 en 1 para documentos y extintores 301236
Almacena documentos y sostiene un extintor de incendios de 2.25 kg.

Nota: El soporte se muestra colocado en un remolque. No se incluye el extintor de incendios.

Información para pedidos

Equipo y opciones	N.º de inventario	Descripción	Cant.	Precio
Bobcat™ 265	907826	Motor Rehlko con tomacorrientes con protección diferencial (GFCI) y arranque/parada remotos		
	907826001	Motor Rehlko con tomacorrientes con protección diferencial (GFCI), arranque/parada remotos y ArcReach™		
	907826002	Motor Rehlko con tomacorrientes con protección diferencial (GFCI), arranque/parada remotos y carga de baterías/asistencia para el arranque		
	907826003	Motor Rehlko con tomacorrientes con protección diferencial (GFCI), bomba de combustible eléctrica y arranque/parada remotos		
Bobcat™ 265 LP	907827	Motor Rehlko con tomacorrientes con protección diferencial (GFCI)		
Opciones de campo <i>Las opciones que figuran debajo pueden agregarse a los paquetes anteriores. Se requiere instalación.</i>				
Bomba de combustible eléctrica	301741	Recomendada para operaciones con motores de gas a altitudes superiores a 1524 metros		
Parachispas	300924			
Cordón adaptador de KVA completo	300517			
Enchufe de KVA completo	119172			
Kit de puesta a punto del motor	284083	Para Rehlko CH730. Incluye filtros de aire y combustible, y dos bujías		
	252838	Para Rehlko CH730 (LP). Incluye filtros de aire y combustible, y dos bujías		
Accesorios				
Tren rodante todoterreno	301706	Con neumáticos Never Flat™		
Tren rodante todoterreno con armazón protector	301707	Con neumáticos Never Flat™		
Tren rodante todoterreno	301708	Con neumáticos Never Flat™		
Armazón protector con soportes para cables	301709			
Conjunto de montaje de cilindro de gas	301711	Solo modelos de gas. <i>No puede usarse con el conjunto para montaje de tanque de LP. No se recomienda su uso con cubiertas de protección</i>		
Manguera y conjunto de montaje para tanque de LP	301710	Solo modelo LP. <i>No puede usarse con el conjunto para montaje de cilindros de gas. No se recomienda su uso con cubiertas de protección</i>		
Cables para carga de baterías/arranque de 7.62 metros con enchufe	300422			
Cubiertas protectoras	301712	Para usar sin armazón protector o tren rodante		
	301713	Para usar con armazón protector o tren rodante		
Mando de arranque/parada remotos	286385			
Soldadura MIG/de núcleo fundente				
Equipos de soldadura MIG de la serie Millermatic®		Consulte la página 7		
Alimentadores de alambre ArcReach® SuitCase®		Consulte la página 7		
Antorcha con portacarrete Spoolmatic® 30 A	130831	Consulte el documento M/1.73		
Antorcha con portacarrete Spoolmate™ 200	300497	Consulte el documento M/1.47		
Soldadura convencional con electrodos				
		Consulte la página 7		
Soldadura TIG				
		Consulte la página 7		
Soldadura multiproceso				
		Consulte la página 7		
Soluciones remotas				
		Consulte la página 7		
Corte por plasma				
		Consulte la página 7		
Remolques y enganches				
Remolque de bastidor mediano HWY	301438	Remolque con luces, defensas y enganche doble. Para uso en carretera		
Soporte para cables	043826	Soporte para cables montado en remolque		
Soporte 2 en 1 para extintor y documentos	301236	Almacena documentos y sostiene un extintor de incendios de 2.25 kg		

Fecha:

Precio total cotizado:

Distribuido por:

