

# EnPak® A60 Series

Compresor de aire/generador/  
cargador de batería/arranque asistido/  
bomba hidráulica/soldadora con motor diésel



## RESUMEN DE CARACTERISTICAS

### Procesos

(Modelos A60GBW y A60GBHW únicamente)

Soldadura convencional con electrodos de CC (SMAW)

MIG (GMAW)\*

MIG con aluminio (GMAW)\*

Núcleo fundente (FCAW)\*

TIG de CC (GTAW)

Arco de carbono y aire (CAC-A)

Carbonos de 1/4 pulg. (6,35 mm)

\* Con alimentador de alambre.

### Compresor de aire

58 cfm a 100 psi, 60 cfm máx.,  
ciclo de trabajo del 100 %

### Energía del generador

7000 vatios continua

**Carga de la batería** 12/24 V, 150 A

**Arranque asistido** 12/24 V, 300 A

### Bomba hidráulica

(Modelos A60GBH y A60GBHW únicamente)

8 gpm a 3000 psi, caudal máximo de 16 gpm

### Rango de salida

(Modelos A60GBW y A60GBHW únicamente)

**Soldadura convencional  
con electrodos de CC** 30–325 A

**TIG de CC** 20–325 A

**MIG/núcleo fundente** 15–40 V

EnPak A60 incluye más capacidades en un espacio pequeño, con 325 amperios de salida de soldadura multiproceso integrada, carga de batería/arranque asistido, y más. Este todo en uno está diseñado con tecnologías líderes en la industria para ayudarlo a hacer más trabajo, reducir las horas del motor de su camión y maximizar el retorno sobre la inversión.



Panel de interfaz de usuario



Panel de carga de batería/  
arranque asistido



Panel de salida de soldadura  
Modelos A60GBW y A60GBHW únicamente



Panel remoto de alimentación auxiliar  
Opción de instalación  
en todos los modelos



La soldadora/generador/compresor de aire/bomba hidráulica/cargador de batería  
tiene una garantía de tres años en piezas y mano de obra.  
El motor tiene una garantía aparte de su fabricante.



Miller Electric Mfg. LLC

An ITW Welding Company  
1635 West Spencer Street  
P.O. Box 1079  
Appleton, WI 54912-1079 EE. UU.

Venta de equipos en EE. UU.  
y Canadá

Teléfono: 866-931-9730  
Teléfono internacional: 920-735-4554

MillerWelds.com



# Modelos de EnPak® A60 Series



EnPak A60 está disponible en cuatro configuraciones:

## EnPak A60GB\*

- Compresor de aire
- Potencia de generador
- Carga de batería/arranque asistido
- Alimentación del chasis

Viene estándar con un panel de interfaz de usuario y un panel de carga de batería/arranque asistido.

## EnPak A60GBH\*

- Compresor de aire
- Potencia de generador
- Carga de batería/arranque asistido
- Alimentación del chasis
- Bomba hidráulica

Viene estándar con un panel de interfaz de usuario y un panel de carga de batería/arranque asistido.

## EnPak A60GBW\*

- Compresor de aire
- Potencia de generador
- Carga de batería/arranque asistido
- Alimentación del chasis
- Soldadura multiproceso integrada

Viene estándar con un panel de interfaz de usuario, un panel de carga de batería/arranque asistido y un panel de salida de soldadura.

## EnPak A60GBHW\*

- Compresor de aire
- Potencia de generador
- Carga de batería/arranque asistido
- Alimentación del chasis
- Bomba hidráulica
- Soldadura multiproceso integrada

Viene estándar con un panel de interfaz de usuario, un panel de carga de batería/arranque asistido y un panel de salida de soldadura.

*\*Disponibles como paquete para clima frío que agrega un calentador de combustible diésel y un calentador de aceite del compresor instalados de fábrica. Consulte la página 11. **Calentador del bloque del motor estándar en todos los modelos.***

## Panel de interfaz de usuario

Incluye 30 pies (9 m) de cableado.



## Panel de carga de batería/arranque asistido

El cableado lo proporciona el integrador.



## Panel de salida de soldadura

Modelos A60GBW y A60GBHW únicamente. El cableado lo proporciona el integrador.



## Panel remoto de alimentación auxiliar

Opción de instalación en todos los modelos: consulte la página 8. El cableado lo proporciona el integrador.



# Características de EnPak® A60 Series



## Compresor de aire

EnPak A60 cuenta con un compresor de tornillo rotativo de 60 cfm que puede alimentar prácticamente cualquier herramienta neumática, incluida la mayoría de las llaves de impacto de una pulgada. El compresor de tornillo rotativo suministra aire de forma confiable a pedido.



## Potencia de generador

EnPak A60 proporciona un generador de 7000 vatios que puede satisfacer la mayoría de las necesidades eléctricas del lugar de trabajo: herramientas eléctricas, luces, y más.

El panel de alimentación auxiliar opcional proporciona dos tomas dobles protegidas con GFCI de 120 voltios y una toma de 120/240 voltios con corriente de 60 Hz.



## Carga de batería/arranque asistido

EnPak A60 produce hasta 150 amperios de corriente CC para cargar rápidamente baterías de 12 y 24 voltios. Puede proporcionar a los equipos del lugar de trabajo con baterías débiles hasta 300 amperios para el arranque asistido.



## Alimentación del chasis

Integrado en el camión, el sistema de alimentación del chasis monitorea la batería y la carga automáticamente según sea necesario. Los técnicos pueden apagar el camión sin preocuparse de que las herramientas del lugar de trabajo agoten la batería y los dejen varados.



## Bomba hidráulica

La bomba de desplazamiento variable Casappa® respalda una operación confiable y precisa de la grúa (modelos A60GBH y A60GBHW únicamente) y proporciona 16 gpm en centro abierto.

*Nota: Hay un kit de conversión de centro cerrado disponible como opción. Consulte la página 8.*



## Soldadura multiproceso integrada

EnPak A60 ofrece capacidades de soldadura multiproceso que incluyen ranurado con arco de carbono (modelos A60GBW y A60GBHW únicamente) con 325 amperios de salida (ciclo de trabajo del 100 por ciento) para que los técnicos estén preparados para cada trabajo de soldadura que encuentren en campo.



## Paneles remotos

EnPak A60 tiene un nuevo e innovador panel de interfaz de usuario LCD que mejora la experiencia del usuario, proporciona visibilidad completa del sistema y permite a los técnicos administrar sus necesidades de energía. EnPak A60 también incluye un panel de carga de batería/arranque asistido, un panel de salida de soldadura y un panel de energía auxiliar opcional.



## Motor turboalimentado

EnPak A60 utiliza un motor diésel turboalimentado, que proporciona más potencia a velocidades más bajas (2800 rpm). Funciona de manera excelente en cualquier entorno, incluso en grandes alturas, por lo que los operarios tienen la potencia que necesitan para trabajar en cualquier lugar.



## Tecnología Auto-Speed™

La tecnología avanzada Auto-Speed varía automáticamente la velocidad del motor de 1800 a 2800 rpm para adaptarse a las demandas de aire comprimido, carga de batería y soldadura, lo que reduce el consumo de combustible, los costos de mantenimiento y el ruido para que los lugares de trabajo sean más eficientes.



## Arranque/parada automáticos

El arranque y la parada automáticos encienden y apagan automáticamente el motor de EnPak según la demanda, lo que reduce el consumo de combustible y el ruido para mejorar el entorno de trabajo.



## Conectividad del bus CAN

Permite que EnPak A60 se conecte a un sistema telemático para que pueda monitorear los datos del motor, las cargas de la máquina y el uso. Realice un seguimiento de los intervalos de servicio, programe el mantenimiento de forma proactiva y mejore el diagnóstico de su sistema de energía EnPak.

# Guía de funciones y ventajas



Panel de interfaz de usuario



Panel de carga de batería/arranque asistido



Panel de salida de soldadura  
(modelos A60GBW y A60GBHW únicamente)



Panel remoto de alimentación auxiliar  
Opción de instalación en todos los modelos

1. **Pantalla LCD/panel visual.** Muestra indicadores clave de desempeño de todos los sistemas EnPak A60 y permite que el operario cambie configuraciones de manera fácil y rápida.
2. **Botón del menú de soldadura (modelos A60GBW y A60GBHW únicamente)** habilita el modo de soldadura. Una vez en el modo de soldadura, seleccione el proceso de soldadura y la configuración de soldadura.
3. **Botón de carga de batería.** Una vez en el modo de carga de batería, seleccione carga de 12 V o 24 V o arranque asistido.
4. **Botón del compresor de aire.** Enciende/apaga el compresor de aire. El uso de aire determina la velocidad del motor.
5. **Botón de configuración.** Úselo para acceder a los menús de configuración, mantenimiento e información del sistema.
6. **LED de información** notifica al operario cuando EnPak está listo para el inicio y se utiliza para proporcionar el estado cuando se realizan actualizaciones de software.
7. **Botón de control del motor** se utiliza para poner en funcionamiento y detener el motor.
8. **El pulsador de control principal** se usa para ajustar el amperaje/voltaje, regular el control del arco y acceder al menú de servicio.
9. **El puerto USB** permite actualizar el software desde una unidad USB. Se guarda un archivo de resumen con los datos registrados en una unidad USB y se inserta.
10. **Toma de carga de batería/arranque asistido** para conexión estilo Anderson a carga de batería/arranque asistido (12 o 24 voltios).
11. **Tomas de salida de soldadura (estilo Tweco®).**
12. **Opcional Tomas de 120 V con disyuntores y toma de 120/240 V, 50 A**  
*Nota: Si necesita el enchufe de 50 A correspondiente, solicite la pieza 119172.*

## Especificaciones del compresor de aire

MARCA Y GARANTÍA DEL COMPRESOR DE AIRE	CARACTERÍSTICAS	SUMINISTRO DE AIRE LIMPIO	PRESIÓN DE TRABAJO	CICLO DE TRABAJO	CAPACIDAD DE ACEITE	APAGADOS AUTOMÁTICOS DEL COMPRESOR
Rotorcomp, con garantía de Miller® durante 3 años	Tornillo giratorio con estrangulador eléctrico para encendido/apagado. Intervalos de cambio de aceite de 500 horas	60 cfm (1,70 m³/min)	90–175 psig	100 %	3 cuartos de galón (2,8 l)	Alta presión (200 psi), alta temperatura

## Especificaciones de la bomba hidráulica

MARCA Y GARANTÍA DE LA BOMBA HIDRÁULICA*	TIPO DE BOMBA	SALIDA NOMINAL	PRESIÓN MÁXIMA	CAUDAL MÁXIMO
Casappa, con garantía de Miller® durante 3 años	Pistón de desplazamiento variable	8,0 gpm a 3000 psi a 2800 rpm, ciclo de trabajo del 50 %	3500 psi	16 gpm (centro abierto) 16 gpm (con kit de conversión de centro cerrado opcional)

\*Modelos A60GBH y A60GBHW únicamente.

## Especificaciones de batería y soldadura

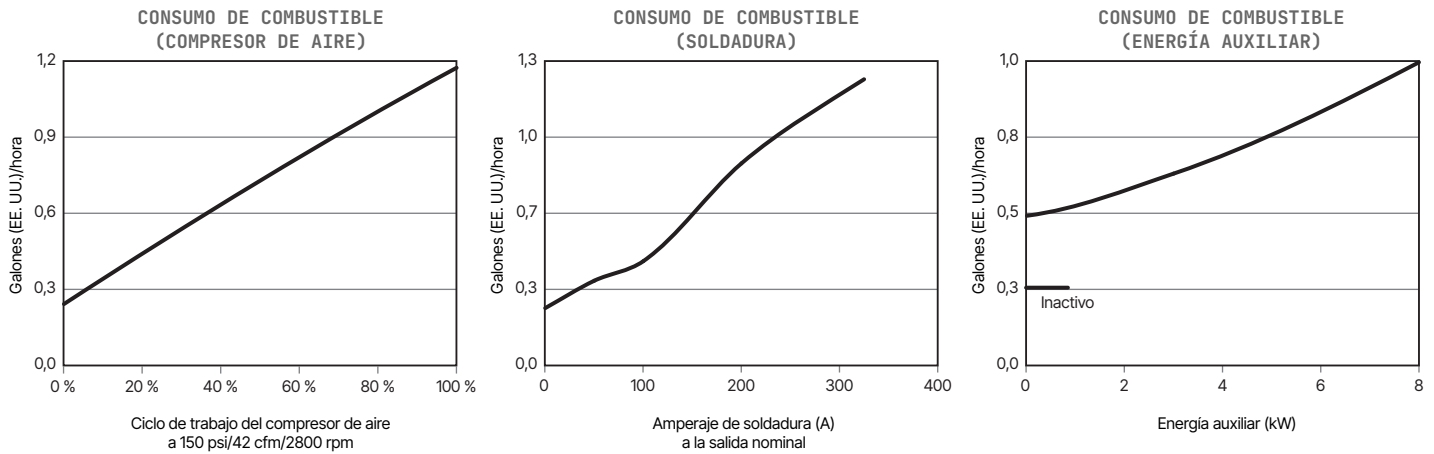
PROCESO	RANGOS DE SALIDA	SALIDA NOMINAL A 104°F (40°C)**	POTENCIA DEL GENERADOR MONOFÁSICO	NIVELES DE RUIDO A 7 M (23 PIES)	DIMENSIONES	PESO NETO***
Alimentación del chasis	12 V	150 A	Continua: 7000 vatios	En ralentí: 65,6 dB Alta velocidad: 69 dB (carga nominal)	<b>Máquina</b> Al: 27 pulg. (686 mm) Ancho: 21 pulg. (533 mm) Prof: 46 pulg. (1168 mm) <b>Panel de control principal</b> Al: 8,9 pulg. (226 mm) Ancho: 10,3 pulg. (261 mm) Prof: 2,5 pulg. (63,5 mm)	<b>A60GB</b> 641 lb (291 kg)
Carga de batería/ arranque asistido	12/24 V	Carga: 150 A Arranque asistido: 300 A				<b>A60GBH</b> 737 lb (334 kg)
Soldadura convencional con electrodos de CC*	30–325 A	325 A a 30 V, ciclo de trabajo del 100 %				<b>A60GBW</b> 646 lb (293 kg)
TIG de CC*	20–325 A					<b>A60GBHW</b> 740 lb (336 kg)
MIG/FCAW*	15–40 V					

\*Modelos A60GBW y A60GBHW únicamente. \*\*Cálculo nominal a nivel del mar. \*\*\*Peso neto sin combustible, con paneles remotos estándar.

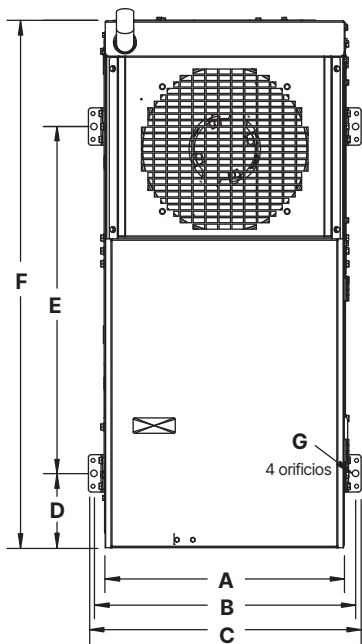
## Especificaciones del motor (Motores con garantía independiente del fabricante.)

MODELO DE ENPAK A60	MARCA Y GARANTÍA DEL MOTOR	HP	TIPO	VELOCIDAD	VELOCIDAD EN INACTIVIDAD	CAPACIDAD DE COMBUSTIBLE	CAPACIDAD DE ACEITE	APAGADOS ESTÁNDAR
Diésel	Kubota D902T, garantía de 3 años	24,8 hp a 2800 rpm	Diésel turboalimentado de tres cilindros, refrigerado por líquido industrial, con alternador de 60 amperios y regulador electrónico. Calentador del bloque del motor estándar	2800 rpm	1800 rpm	Chasis integrado	4,0 cuartos de galón (3,8 l)	Presión baja del aceite, temperatura alta del refrigerante

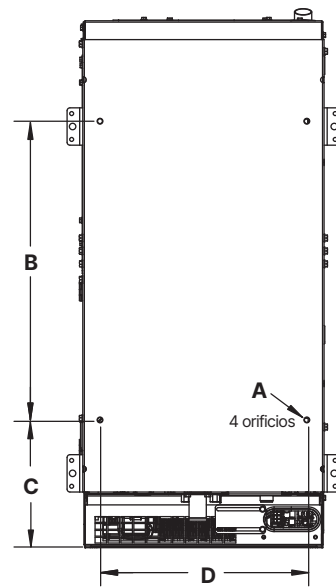
# Datos de desempeño



## Especificaciones de montaje (Consulte el manual del operador para conocer los requisitos de instalación completos.)



*Nota: El ventilador de enfriamiento y el escape se pueden mover para adaptarse a instalaciones debajo de la cubierta.*



### Montaje externo

- A. 21 pulg. (533 mm)
- B. 22,77 pulg. (578 mm)
- C. 23,73 pulg. (603 mm)
- D. 6,47 pulg. (164 mm)
- E. 30,19 pulg. (767 mm)
- F. 45,92 pulg. (1166 mm)
- G. 3/8 pulg. (9,5 mm) de diámetro

### Montaje interno

- A. 0,5 pulg. (12,7 mm) de diámetro
- B. 26 pulg. (660 mm)
- C. 11,12 pulg. (282 mm)
- D. 18 pulg. (457 mm)

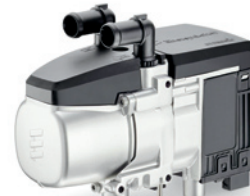
Para los administradores de flotas de camiones de trabajo que necesitan eliminar el tiempo de inactividad del motor del camión, las soluciones climáticas CabEn son los únicos sistemas de calefacción y refrigeración de cabina totalmente integrados que brindan alivio del entorno exterior durante todo el día mientras el motor del camión está apagado.



CabEn Cool eCoolPark



Convertidor de potencia  
CabEn Cool



Kit sin caja



Kit en caja

CabEn Heat Hydronic HS3 y  
controlador EasyStart Pro

### CabEn Cool utiliza eCoolPark™ de Bergstrom

- Sistema de HVAC innovador, ecológico, eléctrico y sin inactividad
- Se integra en el sistema de HVAC existente del vehículo para permitir al usuario apagar el motor, activar el ventilador del vehículo y activar eCoolPark
- Mantiene la temperatura interior cuando el vehículo está apagado
- En conjunto con el convertidor de potencia, este sistema ofrece al usuario una solución de climatización de cabina durante todo el día
- eCoolPark 1.5 incluye un ventilador sin escobillas y un compresor dentro de una carcasa resistente, y se puede montar en una superficie horizontal o vertical
- El convertidor de energía convierte 240 VCA a 24 VCC para ofrecer energía durante todo el día de EnPak® a eCoolPark 1.5

### CabEn Heat utiliza Hydronic HS3™ de Eberspächer

- Doble beneficio: precalentamiento del habitáculo del vehículo y del motor del camión
- Los calentadores están integrados en el sistema de refrigeración del motor
- La energía térmica obtenida se distribuye luego a través del propio intercambiador de calor del vehículo como aire caliente forzado y calienta el interior del vehículo a través de las rejillas de ventilación existentes; el motor se calienta con el calor residual en el agua de refrigeración
- El controlador EasyStart Pro proporciona comunicación directa con Hydronic HS3 con funciones disponibles como navegación del sistema, temporizador y diagnóstico integrado

## Características de las soluciones climáticas CabEn™



### Integración

El tamaño compacto de CabEn Climate Pak se integra en el sistema existente de HVAC del vehículo y también permite múltiples ubicaciones de instalación.



### Ahorra combustible

CabEn Climate Pak ayuda a aumentar el ahorro de combustible y reducir las horas del motor manteniendo la comodidad del operario.



### Solución contra la inactividad

CabEn Climate Pak puede reducir el tiempo de inactividad y las emisiones de CO<sub>2</sub> en hasta un 70 por ciento.



### Calidad

La calidad y confiabilidad que espera de tres marcas comprobadas: Miller, Bergstrom y Eberspächer.

# Accesorios Miller® originales

## Kits de mantenimiento



**Kit de servicio del compresor de aire 279123**  
Incluye filtro de aceite del compresor, filtro de aire de entrada, separador de aceite/aire y aceite del compresor.



**Kit de filtros de motor diésel 284101**  
Incluye filtro de aceite, filtro de aire, filtro de combustible y filtro de combustible secundario.



**Kit de servicio EnPak® 270047**  
Incluye kit de puesta a punto Kubota con filtros y aceite, correa de ventilador, correa de transmisión, filtro de aceite del compresor, filtro de aire de entrada, separador de aceite/aire y aceite del compresor.

## Paquetes de kits de accesorios



**Kit de accesorios listos para usar 951858**  
Incluye panel remoto de alimentación auxiliar, cables de carga de la batería/puente y 50 pies (15,2 m) de cables de soldadura con conectores macho estilo Tweco® y un portaelectrodos o una pinza de masa.

## Adaptadores de grúa/comunicación

- 300772** Auto Crane, Nexstar, control remoto inalámbrico
- 301748** Serie IMT IV Harness
- 300908** Stellar CDT
- 300832** Six Wire Crane (utilizada para todas las demás aplicaciones con grúa/sin grúa)

## Accesorios de energía para generadores



**Panel remoto de alimentación auxiliar 301562**  
Incluye dos tomas de 120 V con disyuntores y una toma de 120/240 V, 50 A. **No incluye cables.**



**Kit de enchufe KVA completo 119172**  
Enchufe de 120/240 V, 50 A (NEMA 14-50P) para adaptarse a la toma KVA completa.

**Toma con GFCI 282067**  
Toma de 15/20 A con pestañas de montaje.



**Cordón adaptador de KVA completo 300517**  
NEMA 14-50P a NEMA 6-50R. Adapta el enchufe de 120/240 V del motor a un enchufe Millermatic® y Spectrum® común de 240 V.

Toma hembra



## Accesorios para carga de batería/ arranque asistido



**Cables de carga de batería/puente con enchufe 300422** 25 pies. (7,6 m)

## Accesorios para bombas hidráulicas



**Kit de depósito de tanque hidráulico 301612** 20 galones (76 l)

**Kit de conversión de centro cerrado 301599**

Válvula de detección de carga para aplicación de centro cerrado o de detección de carga.

## Accesorios para compresores de aire

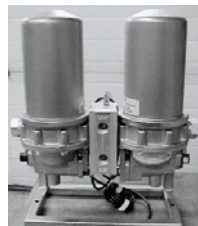


**Kit de secador de aire 301488**

Enfría y elimina la humedad del suministro de aire.

*Nota: No se recomienda su uso por debajo de 32 °F (0 °C). El agua condensada en el enfriador o separador*

*puede congelarse y provocar un flujo de aire reducido o bloqueado.*



**Sistema de secador de aire desecante 195117**

Un sistema de secador de aire en línea regenerativo que elimina la humedad en el flujo de aire para evitar que

las herramientas neumáticas se congelen en climas fríos. El termostato interno y los elementos de calefacción garantizan una buena calidad del aire en todos los climas. Sistema de montaje lateral.

# Accesorios Miller® originales

## Accesorios de soldadura

**Juegos de cables de soldadura 2/0 301566**  
350 amperios, ciclo de trabajo del 100 por ciento. Cables de 50 pies (15,2 m) con conector macho estilo Tweco® y un portaelectrodos o una pinza de masa.



### Cables de soldadura 2/0

**195457** Cable con portaelectrodos  
**195458** Cable con pinza de masa  
400 amperios, ciclo de trabajo del 100 por ciento. Cable de 10 pies (3 m) con conector macho estilo Tweco® y un portaelectrodos o una pinza de masa. Cada uno incluye un adaptador de espárrago/Tweco®.



### Extensión de cable de soldadura de 2/0 195456

El cable de 50 pies (15 m) extiende los cables de soldadura 195457 y 195458. Se necesitan dos para un juego completo.



### Conector estilo Tweco® 191981

Enchufe macho estilo Tweco con capacidad de cable de AWG #1/0 a #2/0.



### ArcReach® SuitCase® 8

**951726001** Con antorcha Bernard® BTB 300 A

**951727001** Con antorcha Bernard® S-Gun™

**951728** Con antorcha Bernard® Dura-Flux™

### ArcReach® SuitCase® 12

**951729001** Con antorcha Bernard® BTB 300 A

**951730001** Con antorcha Bernard® S-Gun™

**951731** Con antorcha Bernard® Dura-Flux™

Alimentador portátil diseñado para funcionar con voltaje de arco. Consulte el documento M/6.55.



### Antorcha portacarrete Spoolmatic® 30A 130831

Capacidad nominal de 200 A y ciclo de trabajo del 100 % con cable de 30 pies (9 m).



### Antorcha portacarrete Spoolmate™ 200 300497

Capacidad nominal de 160 A y ciclo de trabajo del 60 % con cable de 20 pies (6 m).

### Juego de manguera y cable de extensión 132228

25 pies (7,6 m). Para antorchas portacarrete Spoolmatic 30 A y Spoolmate 200.

### Regulador caudalímetro 31-50-580

0–50 scfh, argón/CO<sub>2</sub>

## Soldadores portátiles a batería



### Venture™ 150 S 951000202

Incluye fuente de alimentación, batería de 400 Wh, cargador de batería, portaelectrodos con cable, pinza de masa con cable y correa para el hombro. Soldadora TIG/convencional con electrodos, liviana y compacta, con paquetes de baterías intercambiables, diseñada específicamente para soldadura. Consulte el documento BP/1.0.

## Cortadoras de plasma



### Spectrum® 375 X-TREME™ 907529

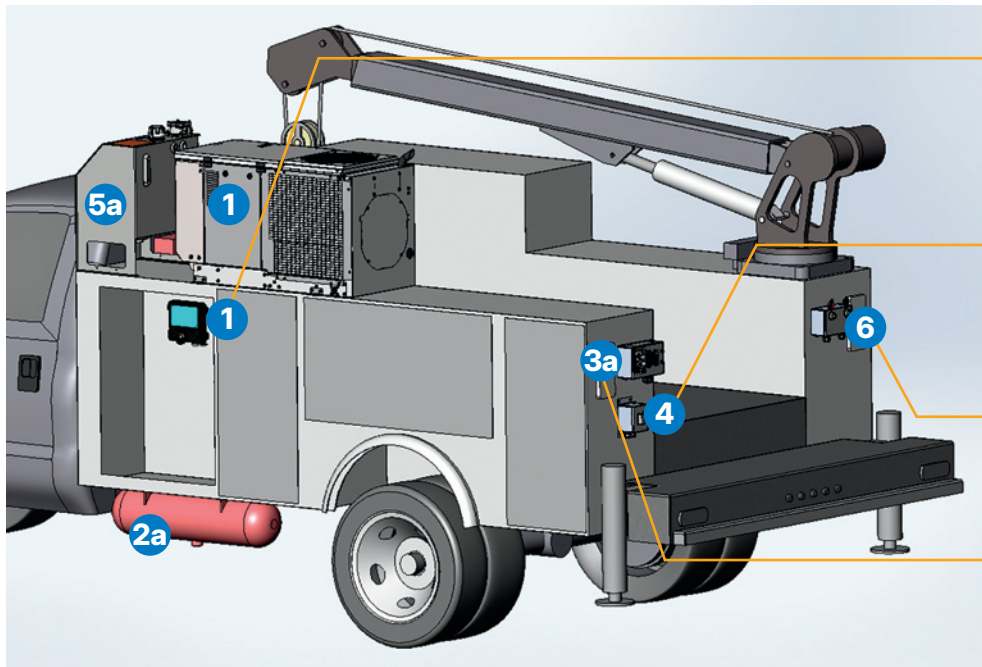
Viene completa con el estuche de protección X-CASE™ (no se muestra). Consulte el documento PC/9.2.



### Spectrum® 625 X-TREME™ 907579

Viene completa con el estuche de protección X-CASE™ (no se muestra). Consulte el documento PC/9.6.

# Selección del modelo y de los accesorios de EnPak® A60



## Panel de interfaz de usuario

**Incluido** en todos los modelos. Incluye 30 pies (9 m) de cableado.



## Panel de carga de batería/arranque asistido

**Incluido** en todos los modelos. El cableado lo proporciona el integrador.



## Panel de salida de soldadura

**Incluido** en los modelos A60GBW y A60GBHW únicamente. El cableado lo proporciona el integrador.



## Panel remoto de alimentación auxiliar

**Opcional** en todos los modelos. El cableado lo proporciona el integrador.

## 1 Modelos y kits EnPak A60

### a ELIJA un modelo A60 (consulte los modelos y las características a la derecha)

**Incluido** en todos los modelos hay un panel de interfaz de usuario con 30 pies (9 m) de cableado, panel de carga de batería/arranque asistido y calentador del bloque del motor

**Opcional** en todos los modelos hay un paquete para clima frío que agrega un calentador de combustible diésel y un calentador de aceite del compresor instalados de fábrica

### b Kits de mantenimiento (consulte la página 8 para ver las opciones)

### c Kit de accesorios listos para usar (consulte la página 8)

## Accesorios para las funciones de EnPak A60 (se venden por separado)

### 2 Compresor de aire

#### a REQUIERE un depósito de aire mínimo de 10 galones (se recomiendan 20 galones) para la instalación; NO lo proporciona Miller

#### b Kits de secador de aire (consulte la página 8 para ver las opciones)

### 3 Energía del generador

#### a Panel remoto de alimentación auxiliar

#### b Cables y enchufes adaptadores (consulte la página 8 para ver las opciones)

### 4 Carga de batería/arranque asistido

#### a Cables de carga de batería/arranque asistido

### 5 Bomba hidráulica (modelos A60GBH y A60GBHW únicamente)

#### a Kit de depósito de tanque hidráulico

#### b Kit de conversión de centro cerrado hidráulico

#### c Adaptadores de grúa/comunicación (consulte la página 8 para ver las opciones)

### 6 Soldadura (modelos A60GBW y A60GBHW únicamente)

#### a Cables y conectores de soldadura (consulte la página 9 para ver las opciones)

#### b Alimentadores de alambre (consulte la página 9 para ver las opciones)

#### c Antorchas portacarrete/accesorios para antorchas portacarrete (consulte la página 9 para ver las opciones)

1	CARACTERÍSTICAS					
	2	3	4	5	6	PAQUETE PARA CLIMA FRÍO
MODELO DE ENPAK A60	COMPRESOR DE AIRE	ENERGÍA DEL GENERADOR	CARGA DE BATERÍA/ARRANQUE ASISTIDO	BOMBA HIDRÁULICA	SOLDADURA	
A60GB	●	●	●			
A60GB paquete para clima frío	●	●	●			●
A60GBH	●	●	●	●		
A60GBH paquete para clima frío	●	●	●	●		●
A60GBW	●	●	●		●	
A60GBW paquete para clima frío	●	●	●		●	●
A60GBHW	●	●	●	●	●	
A60GBHW paquete para clima frío	●	●	●	●	●	●

# Información para pedidos

EQUIPO Y OPCIONES	N.º DE INVENTARIO	DESCRIPCIÓN	CANT.	PRECIO
<b>1a</b> EnPak® A60GB	<b>907813</b>	Compresor de aire, energía del generador, carga de batería/arranque asistido y alimentación del chasis		
EnPak® A60GB paquete para clima frío	<b>907813001</b>	Igual que el modelo 907813 anterior, más de kit de calentador de combustible y clima frío para diésel y calentador de aceite del compresor instalado de fábrica		
EnPak® A60GBH	<b>907814</b>	Compresor de aire, energía del generador, carga de batería/arranque asistido, alimentación del chasis y bomba hidráulica		
EnPak® A60GBH paquete para clima frío	<b>907814001</b>	Igual que el modelo 907814 anterior, más de kit de calentador de combustible y clima frío para diésel y calentador de aceite del compresor instalado de fábrica		
EnPak® A60GBW	<b>907856</b>	Compresor de aire, energía del generador, carga de batería/arranque asistido, alimentación del chasis y soldadura		
EnPak® A60GBW paquete para clima frío	<b>907856001</b>	Igual que el modelo 907856 anterior, más de kit de calentador de combustible y clima frío para diésel y calentador de aceite del compresor instalado de fábrica		
EnPak® A60GBHW	<b>907815</b>	Compresor de aire, energía del generador, carga de batería/arranque asistido, alimentación del chasis, bomba hidráulica y soldadura		
EnPak® A60GBHW paquete para clima frío	<b>907815001</b>	Igual que el modelo 907815 anterior, más de kit de calentador de combustible y clima frío para diésel y calentador de aceite del compresor instalado de fábrica		
<b>Kits de mantenimiento</b>				
<b>1b</b> Kit de servicio del compresor de aire	<b>279123</b>	Incluye filtro de aceite del compresor, filtro de aire de entrada, separador de aceite/aire y aceite del compresor		
Kit de filtros para motor diésel	<b>284101</b>	Incluye filtro de aceite, filtro de aire y filtro de combustible secundario		
Kit de servicio EnPak	<b>270047</b>	Incluye kit de puesta a punto Kubota con filtros y aceite, correa de ventilador, correa de transmisión, filtro de aceite del compresor, filtro de aire de entrada, separador de aceite/aire y aceite del compresor		
<b>Paquete de kit de accesorios</b>				
<b>1c</b> Kit de accesorios listos para usar	<b>951858</b>	Incluye panel remoto de alimentación auxiliar, cables de carga de la batería/puente y 50 pies (15,2 m) de cables de soldadura con conectores macho estilo Tweco® y un portaelectrodos o una pinza de masa		
<b>Accesorios para compresores de aire</b>				
<b>2a REQUIERE un depósito de aire mínimo de 10 galones (se recomiendan 20 galones) para la instalación; NO lo proporciona Miller</b>				
<b>2b</b> Kit de secador de aire	<b>301488</b>	Enfría y elimina la humedad del suministro de aire		
Sistema de secador de aire con desecante	<b>195117</b>	Sistema de secado de aire en línea regenerador que elimina la humedad en el flujo de aire		
<b>Accesorios de energía para generadores</b>				
<b>3a</b> Panel remoto de alimentación auxiliar	<b>301562</b>	Incluye dos tomas de 120 V con disyuntores y una toma de 120/240 V, 50 A (sin tomas EnVerter), cableado NO incluido		
<b>3b</b> Kit de enchufe KVA completo	<b>119172</b>	Enchufe de 120/240 V, 50 A (NEMA 14-50P) para adaptarse a una toma KVA completa		
Toma con GFCI	<b>282067</b>	Toma de 15/20 A con pestañas de montaje		
Cordón adaptador de KVA completo	<b>300517</b>	NEMA 14-50P a NEMA 6-50R. Adapta el enchufe de 120/240 V del motor al común enchufe Millermatic® y Spectrum® de 240 V		
<b>Accesorios para carga de batería/ arranque asistido</b>				
<b>4a</b> Cables de carga de batería/puente con enchufe	<b>300422</b>	25 pies (7,6 m)		
<b>Accesorios para bombas hidráulicas (solo modelos A60GBH y A60GBHW)</b>				
<b>5a</b> Kit de depósito de tanque hidráulico	<b>301612</b>	20 galones (76 l)		
<b>5b</b> Kit de conversión de centro cerrado hidráulico	<b>301599</b>	Válvula de detección de carga para aplicación de centro cerrado o de detección de carga		
<b>5c</b> Adaptadores de grúa/comunicación		Consulte la página 8		
<b>Accesorios de soldadura (solo modelos A60GBW y A60GBHW)</b>				
<b>6a</b> Cables y conectores de soldadura		Consulte la página 9		
<b>6b</b> Alimentadores de alambre		Consulte la página 9		
<b>6c</b> Antorchas portacarrete/accesorios para antorchas portacarrete		Consulte la página 9		
<b>Soldadores portátiles a batería</b>				
		Consulte la página 9		
<b>Cortadoras de plasma</b>				
		Consulte la página 9 (requiere el panel remoto de alimentación auxiliar de la página 8)		

FECHA :

PRECIO TOTAL COTIZADO:

---

Distribuido por:

