

# Serie Venture® 150

Fuente de alimentación a batería para soldadura TIG/conventional con electrodos



## RESUMEN DE CARACTERISTICAS

### Aplicaciones industriales livianas

Contratistas mecánicos  
Mantenimiento y reparación  
Construcción  
Soldadura móvil

### Procesos

Convencional con electrodos (SMAW)  
TIG (GTAW)  
TIG de alta frecuencia (GTAW)\*  
\*TIG por pulsos (GTAW-P)\*  
\*Solo modelo Venture 150 T.

### Rango de amperaje

Convencional con electrodos de CC: 20–150 A  
TIG de CC: 10–160 A

Peso neto 27 lb (12,2 kg)

¡NUEVO!

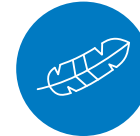


Se muestra Venture 150 S con paquete de baterías y paquete de cargador. Existen otros paquetes para los modelos S y T (consulte la página 4).



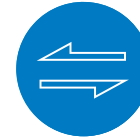
### Ahorre tiempo

Un montaje y un empaquetado más rápidos ahorran hasta 250 horas anuales: eso supone más tiempo para soldar.



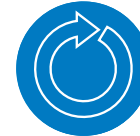
### Diseño compacto

Ligera, cómoda y fácil de transportar entre lugares de trabajo.



### Diseñado específicamente para la soldadura

Paquetes de baterías intercambiables para poder soldar todo el día.



### Salida confiable

Ciclo de trabajo al 100 % a máxima salida.

**Paquetes de baterías intercambiables diseñados para soldar.** Ligera y con mucha potencia, la fuente de alimentación para soldadura a batería Venture 150 le permite ser más ágil en el trabajo. Menos equipos que transportar, más tiempo para soldar.

**Capacidad para electrodos 6010.** Ofrece un desempeño superior del arco para soldadura convencional con electrodos incluso con electrodos difíciles, como los E6010.

**La función Hot Start™** adaptativa proporciona un inicio del arco positivo sin adherencias.

**La función Lift-Arc™** proporciona un inicio del arco que minimiza la contaminación del electrodo sin el uso de alta frecuencia.

**Stick-Stuck** detecta si el electrodo está adherido a la pieza y apaga la salida de soldadura para retirar el electrodo de forma segura y sencilla.

**La soldadura convencional con electrodos OCV** tiene un diseño sencillo que reduce el voltaje de circuito abierto a 12–16 voltios. Se puede habilitar o inhabilitar.

**La protección contra sobrecarga térmica** ayuda a prevenir daños en las máquinas en aplicaciones industriales livianas.

**Fan-On-Demand™** es un sistema de enfriamiento que solo funciona cuando es necesario, lo que reduce el ruido, el consumo de energía y los contaminantes que pasan por la máquina.

### Características adicionales de Venture 150 T

**Alta frecuencia** para iniciar arcos sin contacto que reduce la contaminación por tungsteno y material.



La forma de onda de la soldadura por pulsos de CC se modifica para crear una transición más lenta y fluida entre el amperaje de fondo y el máximo, resultando en menor ruido audible.

**El solenoide de gas integrado** elimina la necesidad de un soplete voluminoso con válvula de gas.



La fuente de alimentación tiene garantía por tres años para piezas y mano de obra. El cargador tiene garantía por un año. El paquete de baterías está garantizado por un año o 1000 ciclos de carga, lo que ocurra primero. La garantía se aplica únicamente en condiciones adecuadas de uso y almacenamiento.

### Viene completo con:

- Fuente de alimentación para soldadura Venture 150
- Paquete de baterías de 400 Wh
- Cargador de baterías
- Cable de 10 pies (3 m) con portaelectrodos y conector tipo Dinse de 50 mm
- Cable de trabajo de 10 pies (3 m) con pinza y conector tipo Dinse de 50 mm
- Correa para el hombro con almohadilla
- 8 topes/patas de goma

### Venture 150 T agrega lo siguiente:

- Kit para contratista de TIG que incluye soplete TIG Weldcraft™ A-150 de 12,5 pies (3,8 m) con conector de flujo estilo Dinse, control manual RMS-6M de 13,25 pies (4 m), regulador medidor de flujo con manguera de gas de 12 pies (3,7 m) y kit de accesorios para soplete AK2C



### Miller Electric Mfg. LLC

An ITW Welding Company  
1635 West Spencer Street  
P.O. Box 1079  
Appleton, WI 54912-1079 EE. UU.

### Venta de equipos en EE. UU. y Canadá

Teléfono: 866-931-9730  
Teléfono internacional: 920-735-4554

### MillerWelds.com



# Paquetes de baterías intercambiables hechos para soldar

<b>Diseñado para mayor durabilidad y seguridad</b>	La química de la batería y el diseño de las celdas están hechos específicamente para aplicaciones de alta potencia como la soldadura.
<b>Diseño de software innovador</b>	El software de gestión de baterías protege el paquete de baterías y permite que funcione de forma óptima en diversas condiciones.
<b>Carga variable</b>	La carga rápida (del 0 al 95 por ciento en menos de 30 minutos) permite un tiempo de carga rápido y un rendimiento rápido con la flexibilidad de la carga estándar (menos de 60 minutos) para una vida útil más prolongada.
<b>Creado para la versatilidad</b>	Los paquetes de baterías son ligeros e intercambiables, por lo que los usuarios pueden soldar en cualquier lugar.
<b>Larga duración</b>	Más de 1000 ciclos de carga en casos de uso típicos y con el cuidado adecuado.



## Modos de operación

### Modo manual



1. Presione la tecla programable MENU (MENÚ).
2. Gire la perilla para desplazarse y presiónela para seleccionar un elemento del menú.

### Modos de proceso



Modo de soldadura convencional con electrodos



Modo de soldadura convencional con electrodos XX10




Modo de soldadura TIG

## Especificaciones (Sujetas a cambios sin previo aviso.)

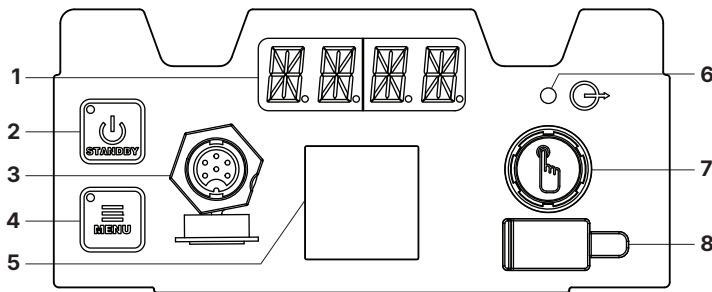


RANGO DE AMPERAJE	OPCIONES DE CARGA DE LA BATERÍA	VOLTAJE DE LA BATERÍA	MAX. VOLTAJE DE CIRCUITO ABIERTO	DIMENSIONES	PESO NETO
Convencional con electrodos: 20–150 A TIG: 10–160 A	Carga 0–95% Rápida <30 min* Estándar <60 min*	52,8 V (396 Wh)	80 VCC	Alt: 13,2 pulg. (335 mm) Ancho: 8,4 pulg. (213 mm) Prof: 19 pulg. (483 mm)	27 lb (12,2 kg)

\*Los tiempos de carga dependen del paquete de baterías y de la temperatura ambiente.

 En cumplimiento de la norma CSA E60974-1.

# Panel de control

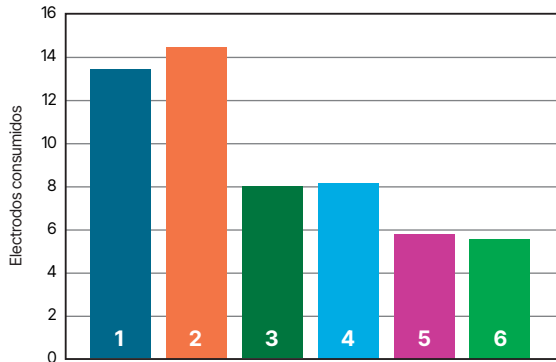


1. Pantalla LED
2. Botón de encendido/apagado
3. Toma remota de 6 pines (solo modelo T)
4. Botón de menú
5. Pantalla LCD color
6. Indicador luminoso de la salida
7. Perilla de ajuste/selector
8. Puerto USB

# Datos de desempeño

## Soldadura convencional con electrodos

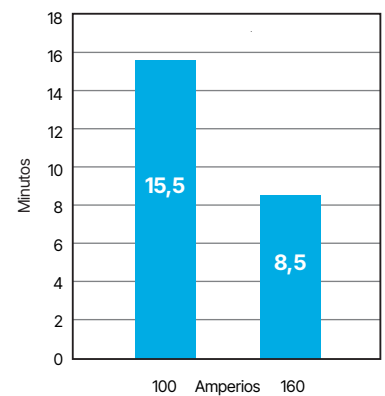
CONSUMO DE ELECTRODOS POR CARGA



Clasificación de electrodos	Consumido
1 3/32 pulg. 7018 a 80 A	13,5
2 3/32 pulg. 6010 a 60 A	14,5
3 1/8 pulg. 7018 a 110 A	8,0
4 1/8 pulg. 6010 a 90 A	8,1
5 5/32 pulg. 7018 a 150 A	5,8
6 5/32 pulg. 6010 a 120 A	5,6

## Soldadura TIG

TIEMPO DE ARCO DE TIG POR CARGA



# Comparación con Venture™ 150



Venture 150 S

VENTURE™ 150 S	CAPACIDADES DE PROCESO	VENTURE™ 150 T
+	Convencional con electrodos	+
+	Convencional con electrodos: Modo de soldadura convencional con electrodos 6010	+
+	TIG: Inicios con Lift-Arc™	+
	TIG: Inicios con alta frecuencia	+
	TIG: TIG por pulsos, QuietPulse™	+
CARACTERÍSTICAS		
+	Portátil: 27 lb	+
+	Paquetes de baterías intercambiables y recargables diseñados para soldadura	+
+	Electrodo adherido	+
+	Hot Start™	+
+	Correa de transporte	+
	Dinse a través	+
	Conexión de 6 pines	+
	Válvula de gas integrada	+
	Por pulsos (0–150 pps)	+
	Preflujo/postflujo ajustable	+



Venture 150 T

# Componentes individuales y accesorios Miller® originales



**Fuente de alimentación Venture™ 150 S 907888**  
**Fuente de alimentación Venture™ 150 T 907889**  
 Interfaz para el operario fácil de usar que proporciona solo los controles necesarios en una máquina compacta. El modelo T tiene características adicionales de TIG.



**Paquete de baterías Venture™ 150 301756**  
 Paquete de baterías de 400 Wh diseñado específicamente para Venture 150.



**Cargador de baterías Venture™ 150 301755**  
 La carga rápida (de 0 a 95 por ciento en menos de 30 minutos) permite un tiempo de carga y un rendimiento rápidos con la flexibilidad de la carga estándar (menos de 60 minutos) para una vida útil prolongada.



**Soplete TIG de dos piezas Weldcraft™ A-150 301882**  
 Se recomienda para el modelo S. Soplete de dos piezas Miller® ensamblado creado para maximizar la eficiencia en la soldadura TIG con Venture 150 S.



**Kit para contratista de TIG 301922**  
 Recomendado para el modelo T. Incluye un soplete TIG Weldcraft™ A-150 TIG de 12,5 pies (3,8 m) con conector tipo Dinse, control manual RMS-6M de 13,25 pies (4 m), regulador medidor de caudal con manguera de gas de 12 pies (3,7 m) y un kit de accesorios para soplete AK2C.



**Kit de accesorios para soplete TIG AK2C**  
 Recomendado para el modelo T. Incluye una tapa trasera corta, una boquilla de aluminio de cada tamaño (n.º 4, n.º 5, n.º 6) y uno de cada tamaño (040, 1/16, 3/32 pulg.) de los elementos siguientes: mordaza tubular, cuerpo de mordaza y electrodo de tungsteno ceriado al 2 % de 7 pulg.

## Información para pedidos

FUENTE DE ALIMENTACIÓN Y OPCIONES	N.º DE INVENTARIO	DESCRIPCIÓN	CANT.	PRECIO
<b>Paquetes Venture™ 150 S</b>	<b>951000202</b>	Fuente de alimentación con paquete de baterías y cargador		
	<b>951000221</b>	Fuente de alimentación con dos paquetes de baterías y cargador		
<b>Paquetes Venture™ 150 T</b>	<b>951000256</b>	Fuente de alimentación con paquete de baterías, cargador y kit para contratistas de TIG		
	<b>951000257</b>	Fuente de alimentación con dos paquetes de baterías, cargador y kit para contratistas de TIG		
	<b>951000258</b>	Fuente de alimentación con kit para contratista de TIG (sin batería ni cargador)		
<b>Componentes individuales</b>				
Fuente de alimentación Venture 150 S	<b>907888</b>	Solo fuente de alimentación (sin paquete de baterías ni cargador)		
Fuente de alimentación Venture 150 T	<b>907889</b>	Solo fuente de alimentación (sin paquete de baterías ni cargador)		
Paquete de baterías Venture 150	<b>301756</b>	Paquete de baterías de 400 Wh para Venture 150		
Cargador de baterías Venture 150	<b>301755</b>	Carga paquetes de baterías Venture 150, enchufable estándar a 120 voltios		
<b>Accesorios</b>				
Soplete TIG Weldcraft™ A-150	<b>301882</b>	Recomendado para el modelo S. Soplete TIG de dos piezas enfriado por aire de 150 amperios con 25 pies (7,6 m) de cable		
	<b>WP1712MFDI50</b>	Recomendado para el modelo T. Soplete TIG enfriado por aire de 150 amperios con 12,5 pies (3,8 m) de cable		
Kit para contratistas de TIG	<b>301922</b>	Recomendado para el modelo T. Consulte el contenido en la sección de accesorios arriba		
Kit de accesorios para soplete TIG	<b>AK2C</b>	Recomendado para el modelo T. Consulte el contenido en la sección de accesorios arriba		
Remoto RMS-6M	<b>401790</b>	Recomendado para el modelo T. Control remoto de encendido/apagado de 13,25 pies (4 m)		
	<b>195269</b>	Recomendado para el modelo T. Control remoto de encendido/apagado de 26,5 pies (8 m)		
Remoto RCCS-6M	<b>195184</b>	Recomendado para el modelo T. Control remoto para usar con los dedos de 13,25 pies (4 m)		
	<b>195503</b>	Recomendado para el modelo T. Control remoto para usar con los dedos de 26,5 pies (8 m)		
Remoto RFCS-6M	<b>301587</b>	Recomendado para el modelo T. Control remoto para usar con los pies de 13,25 pies (4 m)		
	<b>301588</b>	Recomendado para el modelo T. Control remoto para usar con los pies de 20 pies (6 m)		
Control de pie remoto inalámbrico	<b>301580</b>	Recomendado para el modelo T. Control de pie con alcance inalámbrico de 90 pies (27,4 m). Requiere cordón adaptador de 14 pines a 6 pines (300507)		
Control de pie remoto RFCS-14 HD	<b>301589</b>	Recomendado para el modelo T. Control de pie para servicio pesado. Requiere cordón adaptador de 14 pines a 6 pines (300507)		

FECHA:

PRECIO TOTAL COTIZADO:

Distribuido por:

