

# Série EnPak® A60

Compresseur à air/génératrice/chargeur de batterie/assistance au démarrage/pompe hydraulique/soudage à moteur diesel



## FICHE TECHNIQUE SOMMAIRE

### Procédés

(Modèles A60GBW et A60GBHW uniquement)

Électrode enrobée CC (SMAW)

MIG (GMAW)\*

MIG Aluminium (GMAW)\*

Fil-fourré (FCAW)\*

TIG CC (GTAW)

Arc-air au carbone (CAC-A)

Carbones de 6,35 mm (1/4 po)

\*Avec dévidoir.

### Compresseur à air

58 pcm à 100 psi, 60 pcm max.,  
facteur de marche de 100 %

### Puissance de la génératrice

7 000 watts en continu

### Recharge de batterie

12/24 V, 150 A

### Assistance au démarrage 12/24 V, 300 A

### Pompe hydraulique

(Modèles A60GBH et A60GBHW uniquement)

8 gpm à 3 000 psi, débit max. de 16 gpm

### Plage de sortie

(Modèles A60GBW et A60GBHW uniquement)

Électrode enrobée CC 30 à 325 A

TIG CC 20 à 325 A

MIG/fil-fourré 15 à 40 V

L'EnPak A60 comprend plus de fonctionnalités dans un encombrement réduit, avec 325 ampères de sortie de soudage multiprocessus intégrée, une assistance de charge/démarrage de batterie, et plus encore. Ce tout-en-un est conçu avec des technologies de pointe pour vous aider à accomplir plus de travail, à réduire les heures de fonctionnement du moteur de votre camion et à maximiser le rendement du capital investi.



Panneau d'interface utilisateur



Panneau de charge de batterie/assistance au démarrage



Panneau de sortie de soudage  
Modèles A60GBW et  
A60GBHW uniquement



Panneau de commande à distance de puissance auxiliaire  
Option d'installation sur tous  
les modèles



La soudeuse/génératrice/compresseur à air/pompe hydraulique/chargeur de batterie est garantie trois ans, pièces et main-d'œuvre. Le moteur est protégé par une garantie distincte offerte par le fabricant.



Miller Electric Mfg. LLC  
Une entreprise de soudage ITW  
1635 West Spencer Street  
B.P. 1079  
Appleton, WI 54912-1079 États-Unis

Ventes d'équipements  
aux États-Unis et au Canada  
Téléphone : 866 931 9730  
Téléphone international : 920 735 4554

MillerWelds.com  
f X YouTube Instagram LinkedIn



# Modèles de la série EnPak® A60



L'EnPak A60 est disponible en quatre configurations :

## EnPak A60GB\*

- Compresseur à air
- Puissance de la génératrice
- Chargeur de batterie/assistance au démarrage
- Alimentation châssis

Livré en standard avec un panneau d'interface utilisateur et un panneau d'assistance de charge de batterie/démarrage.

## EnPak A60GBH\*

- Compresseur à air
- Puissance de la génératrice
- Chargeur de batterie/assistance au démarrage
- Alimentation châssis
- Pompe hydraulique

Livré en standard avec un panneau d'interface utilisateur et un panneau d'assistance de charge de batterie/démarrage.

## EnPak A60GBW\*

- Compresseur à air
- Puissance de la génératrice
- Chargeur de batterie/assistance au démarrage
- Alimentation châssis
- Soudage multi-procédés intégré

Livré en standard avec un panneau d'interface utilisateur, un panneau d'assistance de charge/démarrage de la batterie et un panneau de sortie de soudage.

## EnPak A60GBHW\*

- Compresseur à air
- Puissance de la génératrice
- Chargeur de batterie/assistance au démarrage
- Alimentation châssis
- Pompe hydraulique
- Soudage multi-procédés intégré

Livré en standard avec un panneau d'interface utilisateur, un panneau d'assistance de charge/démarrage de la batterie et un panneau de sortie de soudage.

*\* Disponible en tant qu'ensemble pour temps froid qui ajoute un réchauffeur de carburant diesel et un réchauffeur d'huile de compresseur installés en usine. Voir page 11. **Chauffe-bloc moteur de série sur tous les modèles.***

## Panneau d'interface utilisateur

Comprend 9 m (30 pi) de câblage.



## Panneau de charge de batterie/assistance au démarrage

Le câblage est fourni par l'intégrateur.



## Panneau de sortie de soudage

Modèles A60GBW et A60GBHW uniquement.

Le câblage est fourni par l'intégrateur.



## Panneau de commande à distance de puissance auxiliaire

Option d'installation sur tous les modèles à voir page 8. Le câblage est fourni par l'intégrateur.



# Caractéristiques de la série EnPak® A60



## Compresseur à air

L'EnPak A60 est doté d'un compresseur à vis rotatif de 60 pcm qui peut alimenter pratiquement n'importe quel outil pneumatique, y compris la plupart des clés à chocs d'un pouce. Le compresseur à vis rotative fournit de l'air de manière fiable à la demande.



## Puissance de la génératrice

L'EnPak A60 fournit un générateur de 7 000 watts capable de répondre à la plupart des besoins électriques du chantier : outils électriques, éclairages, etc.

Le panneau d'alimentation auxiliaire en option fournit deux prises duplex protégées par GFCI de 120 volts et une prise de 120/240 volts avec un courant de 60 Hz.



## Chargeur de batterie/assistance au démarrage

L'EnPak A60 produit jusqu'à 150 ampères de courant continu pour charger rapidement des batteries de 12 et 24 volts. Il peut fournir aux équipements de chantier avec des batteries faibles jusqu'à 300 ampères d'assistance au démarrage.



## Alimentation châssis

Intégrée au camion, l'alimentation du châssis surveille la batterie et la recharge automatiquement au besoin. Les techniciens peuvent éteindre leur camion sans craindre que les outils de chantier vident la batterie, les laissant ainsi bloqués.



## Pompe hydraulique

La pompe à cylindrée variable Casappa® prend en charge un fonctionnement fiable et précis de la grue (modèles A60GBH et A60GBHW uniquement), délivrant 16 gpm, centre ouvert.

*Remarque : kit de conversion à centre fermé disponible en option. Voir page 8.*



## Soudage multi-procédés intégré

L'EnPak A60 offre des capacités de soudage multi-procédés, notamment le gougeage à l'arc au carbone (modèles A60GBW et A60GBHW uniquement) avec 325 ampères de sortie (facteur de marche de 100 %) afin que les techniciens soient préparés pour chaque travail de soudage qu'ils rencontrent sur le terrain.



## Panneaux à distance

L'EnPak A60 dispose d'un nouveau panneau d'interface utilisateur LCD innovant qui améliore l'expérience utilisateur, offre une visibilité complète du système et permet aux techniciens de gérer leurs besoins énergétiques. L'EnPak A60 comprend également un panneau d'assistance de charge/démarrage de batterie, un panneau de sortie de soudage et un panneau d'alimentation auxiliaire en option.



## Moteur turbocompressé

L'EnPak A60 utilise un moteur diesel turbocompressé, délivrant plus de puissance à des vitesses plus basses (2 800 tr/min). Il est performant dans tous les environnements, même à haute altitude, ce qui permet aux opérateurs de disposer de la puissance dont ils ont besoin pour travailler n'importe où.



## Technologie Auto-Speed™

La technologie avancée Auto-Speed fait varier automatiquement le régime du moteur de 1 800 à 2 800 tr/min pour s'adapter aux besoins en air comprimé, en charge de la batterie et en soudage, réduisant ainsi la consommation de carburant, les coûts de maintenance et le bruit pour des chantiers plus efficaces.



## Démarrage/arrêt automatique

Le démarrage/arrêt automatique allume et éteint automatiquement le moteur EnPak en fonction de la demande, réduisant ainsi la consommation de carburant et le bruit, ce qui améliore l'environnement de travail.



## Connectivité du bus CAN

Permet à l'EnPak A60 de se connecter à un système télématique afin que vous puissiez surveiller les données du moteur, les charges et l'utilisation de la machine. Suivez les intervalles d'entretien, planifiez la maintenance de manière proactive et améliorez les diagnostics de votre système d'alimentation EnPak.

# Guide des fonctions et avantages



Panneau d'interface utilisateur



Panneau de charge de batterie/assistance au démarrage



Panneau de sortie de soudage

Modèles A60GBW et A60GBHW uniquement



Panneau de commande à distance de puissance auxiliaire

Option d'installation sur tous les modèles

- 1. L'écran LCD/le tableau de bord visuel.** Affiche les indicateurs de performance clés de tous les systèmes EnPak A60 et permet à l'opérateur de modifier les paramètres et les configurations facilement et rapidement.
- 2. Le bouton de menu de soudage (modèles A60GBW et A60GBHW uniquement)** active le mode soudage. Une fois en mode soudage, sélectionnez le processus de soudage et les paramètres de soudage.
- 3. Le bouton de charge de la batterie.** Une fois en mode de recharge de la batterie, sélectionnez la charge 12 V ou 24 V ou l'assistance au démarrage.
- 4. Le bouton du compresseur à air** allume/éteint le compresseur à air. La consommation d'air détermine la vitesse du moteur.
- 5. Le bouton de paramètres** permet d'accéder aux menus de paramètres, de maintenance et d'informations du système.
- 6. Les DEL d'information** avertissent l'opérateur lorsque EnPak est prêt à démarrer et sont utilisées pour fournir un statut lors des mises à jour du logiciel.
- 7. Le bouton de commande du moteur** est utilisé pour démarrer et arrêter le moteur.
- 8. Le bouton poussoir de la commande principale** est utilisé pour régler l'ampérage/la tension, régler le contrôle de l'arc et accéder au menu de service.
- 9. Le port USB** permet de mettre à jour le logiciel à partir d'une clé USB. Un fichier récapitulatif des données enregistrées par l'appareil sera sauvegardé sur une clé USB insérée.
- 10. La prise de charge de la batterie ou de l'assistance au démarrage** pour une connexion de type Anderson à la charge de la batterie/assistance au démarrage (12 ou 24 volts).
- 11. Les prises de sortie de soudage (style Tweco®).**
- 12. Facultatif prises 120 V avec disjoncteurs et prise 120/240 V, 50 A**  
Remarque : Pour la fiche 50 A correspondante, commandez **119172**.

## Compresseur à air : fiche technique

MARQUE ET GARANTIE DU COMPRESSEUR À AIR	CARACTÉRISTIQUES	DÉBIT D'AIR LIBRE	PRESSION DE SERVICE	FACTEUR DE MARCHÉ	CONTENANCE D'HUILE	ARRÊT AUTOMATIQUE DU COMPRESSEUR
Rotorcomp, couvert par la garantie Miller® de 3 ans	Vis rotative avec embrayage électrique pour marche/arrêt. Intervalles de vidange d'huile de 500 heures.	60 pcm (1,70 m³/min.)	90 à 175 psig	100 %	2,8 L (3 qt.)	Haute pression (200 psi), haute température

## Pompe hydraulique : fiche technique

MARQUE ET GARANTIE DE LA POMPE HYDRAULIQUE*	TYPE DE POMPE	PUISSANCE NOMINALE	PRESSION MAXIMALE	DÉBIT MAXIMAL
Casappa, couvert par la garantie Miller® de 3 ans	Piston à cylindrée variable	8,0 gpm à 3 000 psi (19,30 MPa) à 2 800 tr/min, facteur de charge 50 %	3 500 psi	16 gpm (centre ouvert) 16 gpm (avec kit de conversion à centre fermé en option)

\* Modèles A60GBH et A60GBHW uniquement.

## Batterie et de la soudure : fiche technique

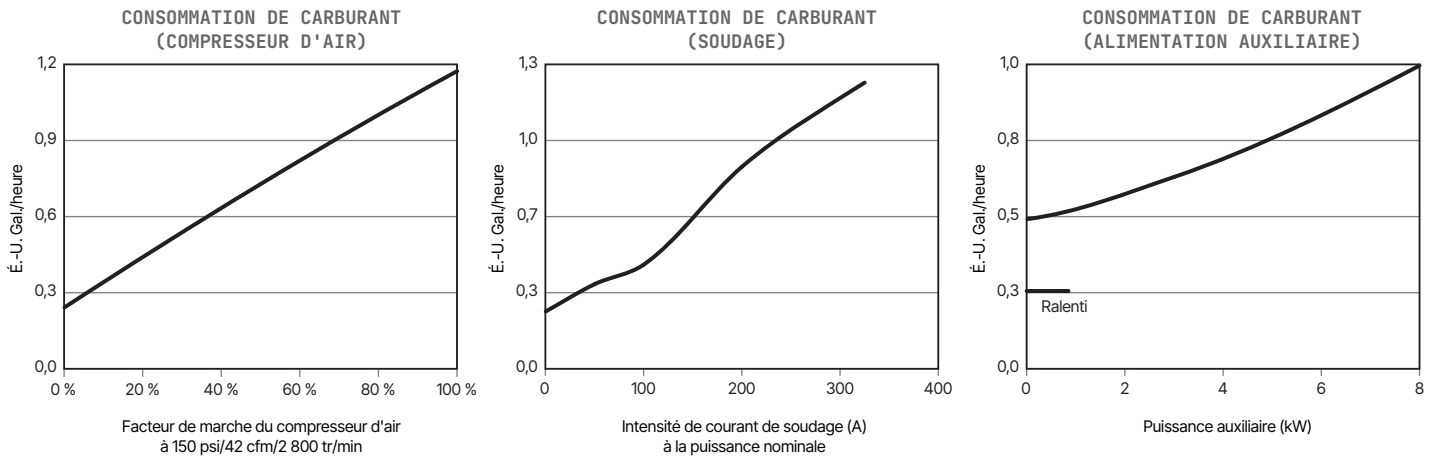
PROCÉDÉ	PLAGES DE SORTIE	SORTIE NOMINALE À 40°C (104°F)**	PUISSANCE DE LA GÉNÉRATRICE MONOPHASÉE	NIVEAUX SONORES À 7 M	DIMENSIONS	POIDS NET***
Alimentation châssis	12 V	150 A	7 000 watts en continu	Ralenti : 65,6 dB Haute vitesse : 69 dB (charge nominale)	<b>Machine</b> H: 686 mm (27 po) W: 533 mm (21 po) D: 1 168 mm (46 po) <b>Panneau de configuration principal</b> H: 226 mm (8,9 po) W: 261 mm (10,3 po) D: 63,5 mm (2,5 po)	<b>A60GB</b> 291 kg (641 lb) <b>A60GBH</b> 334 kg (737 lb) <b>A60GBW</b> 293 kg (646 lb) <b>A60GBHW</b> 336 kg (740 lb)
Chargeur de batterie/assistance au démarrage	12/24 V	Chargement : 150 A Assistance au démarrage : 300 A				
Électrode enrobée CC*	30 à 325 A	325 à 30 V, facteur de marche de 100 %				
TIG CC*	20 à 325 A					
MIG/fil-fourré*	15 à 40 V					

\* Modèles A60GBW et A60GBHW uniquement. \*\* Évalué au niveau de la mer. \*\*\* Poids net sans carburant, avec panneaux de commande à distance standard.

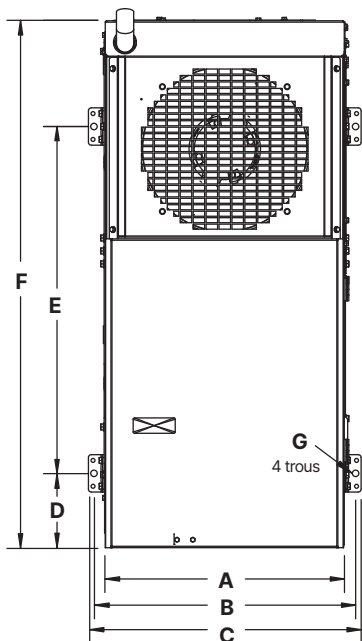
## Moteur : fiche technique (Les moteurs sont garantis séparément par le fabricant.)

MODÈLE ENPAK A60	MARQUE DU MOTEUR ET GARANTIE	PUISSANCE EN CHEVAUX (HP)	TYPE	PUISSANCE VITESSE	RALENTI	CONTENANCE DE CARBURANT	CONTENANCE D'HUILE	ARRÊTS STANDARD
Diesel	Kubota D902T, 3 ans de garantie	24.8 hp à 2 800 tr/min	Diesel turbocompressé industriel à trois cylindres refroidi par liquide avec alternateur de 60 ampères et régulateur électronique. Chauffe-bloc moteur de série	2 800 tr/min	1 800 tr/min	Châssis intégré	3,8 L (4 qt.)	Faible pression d'huile, température élevée du liquide de refroidissement

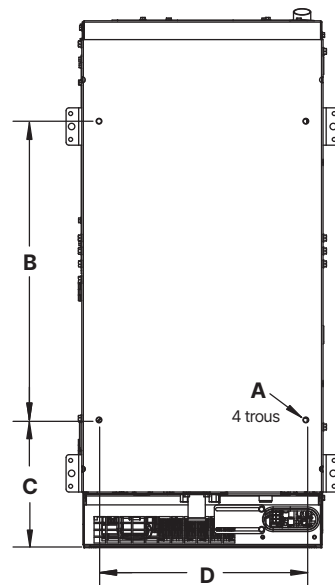
# Données de performance



## Fiche technique de montage (Voir le manuel du propriétaire pour les exigences d'installation complètes.)



Remarque :  
le ventilateur de refroidissement et l'échappement peuvent être déplacés pour s'adapter aux installations sous le pont.



### Montage externe

- A. 533 mm (21 po)
- B. 578 mm (22,77 po)
- C. 603 mm (23,73 po)
- D. 164 mm (6,47 po)
- E. 767 mm (30,19 po)
- F. 1 166 mm (45,92 po)
- G. 9,5 mm (3/8 po) de diamètre

### Montage interne

- A. 12,7 mm (0,5 po) diamètre
- B. 660 mm (26 po)
- C. 282 mm (11,12 po)
- D. 457 mm (18 po)

# Solutions de climatisation CabEn™ (Voir documentation ED/17.0.)

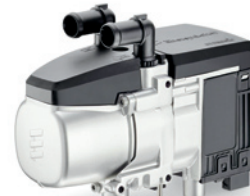
Pour les gestionnaires de flotte de camions de travail qui doivent éliminer le temps de ralenti du moteur du camion, les solutions de climatisation CabEn sont les seuls systèmes de chauffage et de refroidissement de cabine entièrement intégrés qui offrent un soulagement tout au long de la journée de l'environnement extérieur pendant que le moteur du camion est éteint.



CabEn Cool eCoolPark



Convertisseur de puissance  
CabEn Cool



Kit déballé



Kit en boîte

CabEn Heat Hydronic HS3 et  
contrôleur EasyStart Pro

## Le CabEn Cool utilise eCoolPark™ de Bergstrom

- Système CVC électrique, innovant, écologique et sans ralenti
- S'intègre au système CVC existant du véhicule pour permettre à l'utilisateur d'éteindre le moteur, d'engager le ventilateur du véhicule et d'allumer l'eCoolPark
- Maintient la température intérieure lorsque le véhicule est éteint
- Couplé au convertisseur de puissance, ce système offre à l'utilisateur une solution de climatisation de cabine toute la journée
- eCoolPark 1.5 Comprend un ventilateur sans balais longue durée et un compresseur à l'intérieur d'un boîtier robuste et peut être monté sur une surface horizontale ou verticale
- Le convertisseur de puissance convertit 240 VCA en 24 VCC pour fournir une alimentation toute la journée d'EnPak® à l'eCoolPark 1.5

## Le CabEn Heat utilise l'Hydronic HS3™ d'Eberspächer

- Double avantage : préchauffage de l'habitacle du véhicule et du moteur du camion
- Les radiateurs sont intégrés dans le système de refroidissement du moteur
- L'énergie thermique gagnée est ensuite distribuée à travers l'échangeur de chaleur du véhicule sous forme d'air chaud forcé et cela chauffe l'intérieur du véhicule via les bouches d'aération existantes — le moteur est réchauffé avec la chaleur résiduelle dans l'eau de refroidissement
- Le contrôleur EasyStart Pro fournit une communication directe avec l'Hydronic HS3 avec des fonctions disponibles telles que la navigation dans le système, la minuterie et les diagnostics embarqués

## Fonctionnalités des solutions climatiques CabEn™



### Intégration

La taille compacte du CabEn Climate Pak s'intègre au système CVC existant du véhicule et permet également plusieurs emplacements d'installation.



### Économise du carburant

CabEn Climate Pak contribue à augmenter les économies de carburant et à réduire les heures de fonctionnement du moteur tout en préservant le confort de l'opérateur.



### Solution anti-ralenti

CabEn Climate Pak peut réduire le temps d'inactivité et les émissions de CO<sub>2</sub> jusqu'à 70 pour cent.



### Qualité

La qualité et la fiabilité que vous attendez de trois marques éprouvées : Miller, Bergstrom et Eberspächer.

# Accessoires Miller® authentiques

## Kits d'entretien



### Kit d'entretien pour compresseur à air 279123

Comprend filtre à huile pour compresseur, filtre à air d'admission, séparateur huile/air et de l'huile pour compresseur.



### Kit de filtre pour moteur diesel 284101

Comprend filtre à huile, filtre à air, filtre à carburant et filtre à carburant secondaire.



### Kit d'entretien EnPak® 270047

Comprend kit de mise au point Kubota avec filtres et huiles, courroie de ventilateur, courroie d'entraînement, filtre à huile de compresseur, filtre à air d'admission, séparateur huile/air et huile de compresseur.

## Ensembles de kits d'accessoires



### Kit d'accessoires prêt à l'emploi 951858

Comprend panneau d'alimentation auxiliaire à distance, des câbles de charge/démarrage de batterie et des câbles de soudage de 15,2 m (50 pi) avec connecteurs mâles de type Tweco® et un porte-électrode ou une pince de masse.

## Adaptateurs de grue/communication

- 300772 Auto Crane, Nexstar, télécommande sans fil
- 301748 Série IMT IV Harness
- 300908 Stellar CDT
- 300832 Six Wire Crane (utilisée pour toutes les autres applications avec ou sans grue)

## Accessoires de puissance de la génératrice



### Panneau de commande à distance de puissance auxiliaire 301562

Comprend deux prises de 120 V avec disjoncteurs et une prise de 120/240 V, 50 A. Le câblage n'est PAS inclus.



### Kit de prise KVA complet 119172

Fiche 120/240 V, 50 A (NEMA 14-50P) pour s'adapter à une prise KVA complète.

### Prise GFCI 282067

Prise 15/20 A avec languettes de montage.



### Cordon adaptateur KVA complet 300517

NEMA 14-50P vers NEMA 6-50R. Adapte la prise du groupe électrogène 120/240 V à une prise pour la fiche Millermatic® et la prise Spectrum® de 240 V.



## Accessoires de charge de batterie/assistance au démarrage



### Câbles de charge/démarrage de batterie avec prise 300422

7,6 m (25 pi)

## Accessoires de pompe hydraulique



### Kit de réservoir hydraulique 301612

76 L (20 gal.)

### Kit de conversion à centre fermé hydraulique 301599

Vanne de détection de charge pour application à centre fermé ou à détection de charge.

## Accessoires pour compresseur à air

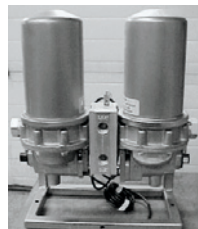


### Kit de sècheur d'air 301488

Refroidit et élimine l'humidité de l'alimentation en air.

Remarque : non recommandé pour une utilisation en dessous de 32°F (0°C). La condensation d'eau dans

le refroidisseur ou le séparateur peut geler, ce qui entraîne une réduction ou un blocage du flux d'air.



### Système de séchage d'air par dessiccant 195117

Un système de sècheur d'air en ligne régénérant qui élimine l'humidité dans le flux d'air pour éviter le gel des outils

pneumatiques dans les climats froids. Le thermostat interne et les éléments chauffants assurent une bonne qualité de l'air dans tous les climats. Système monté latéralement.

# Accessoires Miller® authentiques

## Accessoires de soudage

### Ensembles de câbles de soudage 2/0 301566

350 ampères, facteur de marche de 100 pour cent. Câbles de 15,2 m (50 pi) avec connecteurs mâles de style Tweco® et un porte-électrode ou une pince de travail.



### Câbles de soudage 2/0

**195457** Câble avec porte-électrode

**195458** Câble avec pince de travail

400 ampères, facteur de marche de 100 pour cent. Câble de 3 m (10 pi) avec connecteur mâle de type Tweco® et un porte-électrode ou une pince de travail. Chacun comprend un goujon/adaptateur Tweco®.



### Rallonge de câble de soudage 2/0 195456

Le câble de 15 m (50 pi) prolonge les câbles de soudage 195457 et 195458. Deux sont nécessaires pour un ensemble complet.



### Connecteur de type Tweco® 191981

Fiche mâle de type Tweco avec une capacité pour câble de #1/0 à #2/0 AWG.



### ArcReach® SuitCase® 8

**951726001** Avec pistolet Bernard® BTB 300 A

**951727001** Avec pistolet Bernard® S-Gun™

**951728** Avec pistolet Bernard® Dura-Flux™

### ArcReach® SuitCase® 12

**951729001** Avec pistolet Bernard® BTB 300 A

**951730001** Avec pistolet Bernard® S-Gun™

**951731** Avec pistolet Bernard® Dura-Flux™

Dévidoir portable conçu pour fonctionner avec la tension d'arc. Voir la documentation M/6.55.



### Pistolet à bobine Spoolmatic® 30A 130831

Puissance évaluée à 200 ampères, facteur de marche de 100 % avec un câble de 9 m (30 pi).



### Pistolet à bobine Spoolmate™ 200 300497

Puissance évaluée à 160 ampères, facteur de marche de 60 % avec un câble de 6 m (20 pi).

### Kit de câble et de tuyau d'extension 132228

7,6 m (25 pi). Pour les pistolets Spoolmatic 30 A et Spoolmate 200.

### Régulateur de débitmètre 31-50-580

0 à 50 scfh, argon/CO<sub>2</sub>

## Soudeuses portatives alimentées par batterie



### Venture™ 150 S 951000202

Comprend une source d'alimentation, un bloc-batterie de 400 Wh, un chargeur de batterie, un porte-électrode avec câble, une pince de masse avec câble et une bandoulière. Soudeuse à électrode enrobée/TIG légère, compacte et alimentée par batterie, avec des blocs-batteries interchangeables conçus spécifiquement pour le soudage. Voir la documentation BP/1.0.

## Coupe plasma



### Spectrum® 375 X-TREME™ 907529

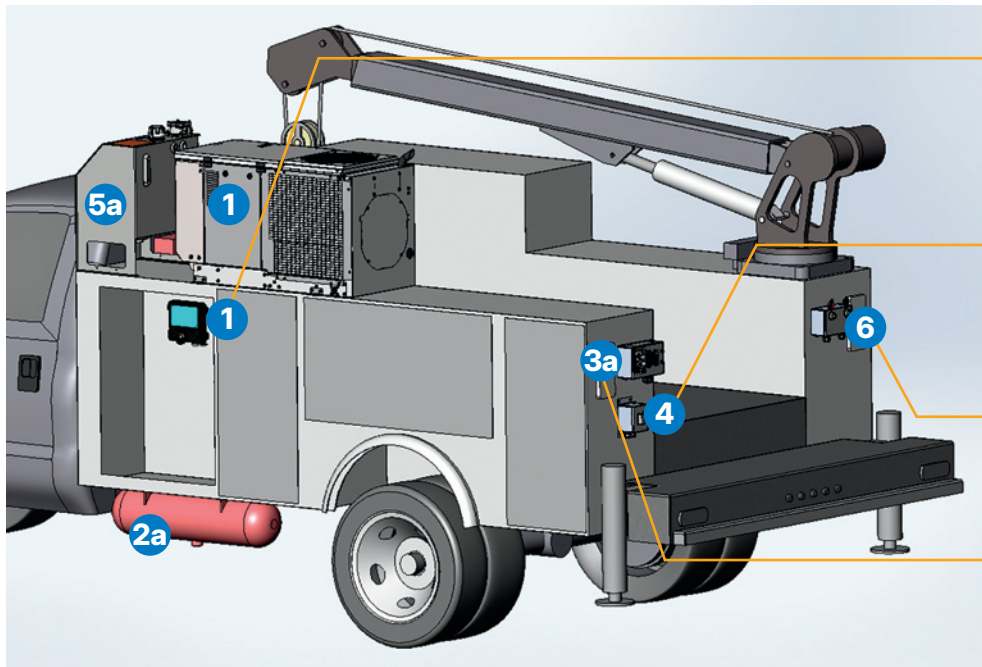
Livré complet avec étui de protection X-CASE™ (non représenté). Voir la documentation PC/9.2.



### Spectrum® 625 X-TREME™ 907579

Livré complet avec étui de protection X-CASE™ (non représenté). Voir la documentation PC/9.6.

# Sélection du modèle et des accessoires EnPak® A60



## Panneau d'interface utilisateur

**Compris** sur tous les modèles. Comprend 9 m (30 pi) de câblage.



## Panneau de charge de batterie/assistance au démarrage

**Compris** sur tous les modèles. Le câblage est fourni par l'intégrateur.



## Panneau de sortie de soudage

**Compris** sur les modèles A60GBW et A60GBHW uniquement. Le câblage est fourni par l'intégrateur.



## Panneau de commande à distance de puissance auxiliaire

**En option** sur tous les modèles. Le câblage est fourni par l'intégrateur.

## 1 Modèles et kits EnPak A60

- a** CHOISISSEZ un modèle A60 (voir modèles et caractéristiques à droite)

**Compris** sur tous les modèles se trouvent un panneau d'interface utilisateur avec 9 m (30 pi) de câblage, panneau de charge de batterie/assistance au démarrage et chauffe-bloc moteur

**En option** sur tous les modèles se trouve un pack de temps froid qui ajoute un réchauffeur de carburant diesel et un réchauffeur d'huile de compresseur installés en usine

- b** Kits d'entretien (voir page 8 pour les options)  
**c** Kit d'accessoires prêt à l'emploi (voir page 8)

## Accessoires EnPak A60 (vendus séparément)

### 2 Compresseur à air

- a** NÉCESSITE un réservoir d'air minimum de 10 gallons (20 gallons recommandés) pour l'installation — NON fourni par Miller  
**b** Kits de sècheurs d'air (voir page 8 pour les options)

### 3 Puissance de la génératrice

- a** Panneau de commande à distance de puissance auxiliaire  
**b** Cordons et fiches adaptateurs (voir page 8 pour les options)

### 4 Chargeur de batterie/assistance au démarrage

- a** Câbles de charge/démarrage de batterie avec prise

### 5 Pompe hydraulique (modèles A60GBH et A60GBHW uniquement)

- a** Kit de réservoir hydraulique  
**b** Kit de conversion à centre fermé hydraulique  
**c** Adaptateurs de grue/communication (voir page 8 pour les options)

### 6 Soudure (modèles A60GBW et A60GBHW uniquement)

- a** Câbles et connecteurs de soudage (voir page 9 pour les options)  
**b** Dévidoirs (voir page 9 pour les options)  
**c** Pistolets à bobine / accessoires pour pistolets à bobine (voir page 9 pour les options)

1 MODÈLE ENPAK A60	CARACTÉRISTIQUES					
	2 COMPRESSEUR À AIR	3 PUISSANCE DE LA GÉNÉRATRICE	4 CHARGEUR DE BATTERIE/ASSISTANCE AU DÉMARRAGE	5 POMPE HYDRAULIQUE	6 SOUDURE	PACK DE TEMPS FROID
A60GB	●	●	●			
A60GB pack de temps froid	●	●	●			●
A60GBH	●	●	●	●		
A60GBH pack de temps froid	●	●	●	●		●
A60GBW	●	●	●		●	
A60GBW pack de temps froid	●	●	●		●	●
A60GBHW	●	●	●	●	●	
A60GBHW pack de temps froid	●	●	●	●	●	●

# Information pour commander

ÉQUIPEMENT ET OPTIONS	NUMÉRO DE PIÈCE	DESCRIPTION	QTÉ.	PRIX
<b>1a</b> EnPak® A60GB	<b>907813</b>	Compresseur à air, alimentation du générateur, charge de la batterie/assistance au démarrage et alimentation du châssis		
EnPak® A60GB pack de temps froid	<b>907813001</b>	Identique au 907813 ci-dessus, plus réchauffeur de carburant diesel et réchauffeur d'huile de compresseur installés en usine		
EnPak® A60GBH	<b>907814</b>	Compresseur à air, alimentation du générateur, charge de la batterie/assistance au démarrage, alimentation du châssis et pompe hydraulique		
EnPak® A60GBH pack de temps froid	<b>907814001</b>	Identique au 907814 ci-dessus, plus réchauffeur de carburant diesel et réchauffeur d'huile de compresseur installés en usine		
EnPak® A60GBW	<b>907856</b>	Compresseur à air, alimentation du générateur, charge de la batterie/assistance au démarrage, alimentation du châssis et soudure		
EnPak® A60GBW pack de temps froid	<b>907856001</b>	Identique au 907856 ci-dessus, plus réchauffeur de carburant diesel et réchauffeur d'huile de compresseur installés en usine		
EnPak® A60GBHW	<b>907815</b>	Compresseur à air, alimentation du générateur, charge de la batterie/assistance au démarrage, alimentation du châssis, pompe hydraulique et soudure		
EnPak® A60GBHW pack de temps froid	<b>907815001</b>	Identique au 907815 ci-dessus, plus réchauffeur de carburant diesel et réchauffeur d'huile de compresseur installés en usine		
<b>Kits d'entretien</b>				
<b>1b</b> Kit d'entretien pour compresseur à air	<b>279123</b>	Comprend filtre à huile pour compresseur, filtre à air d'admission, séparateur huile/air et de l'huile pour compresseur		
Kit de filtre pour moteur diesel	<b>284101</b>	Comprend filtre à huile, filtre à air et filtre à carburant secondaire		
Kit d'entretien EnPak	<b>270047</b>	Comprend kit de mise au point Kubota avec filtres et huile, courroie de ventilateur, courroie d'entraînement, filtre à huile du compresseur, filtre à air d'admission, séparateur huile/air et huile du compresseur		
<b>Ensemble de kit d'accessoires</b>				
<b>1c</b> Kit d'accessoires prêt à l'emploi	<b>951858</b>	Comprend panneau d'alimentation auxiliaire à distance (câblage non inclus), des câbles de charge/démarrage de batterie et des câbles de soudage de 15,2 m (50 pi) avec connecteurs mâles de type Tweco® et un porte-électrode ou une pince de masse		
<b>Accessoires pour compresseur à air</b>				
<b>2a</b> NÉCESSITE un réservoir d'air minimum de 10 gallons (20 gallons recommandés) pour l'installation — NON fourni par Miller				
<b>2b</b> Kit de sécheur d'air	<b>301488</b>	Refroidit et élimine l'humidité de l'alimentation en air système		
Système de séchage d'air par dessiccant	<b>195117</b>	Système de séchage d'air en ligne régénérant qui élimine l'humidité dans le flux d'air		
<b>Accessoires d'alimentation de la génératrice</b>				
<b>3a</b> Panneau de commande à distance de puissance auxiliaire	<b>301562</b>	Comprend deux prises de 120 V avec disjoncteurs et une de 120/240 V, prise 50 A (pas de prises EnVerter) — câblage NON inclus		
<b>3b</b> Kit de prise KVA complet	<b>119172</b>	Fiche de 120/240 V, 50 A (NEMA 14-50P) pour prise kVA intégrale		
Prise GFCI	<b>282067</b>	Prise 15/20 A avec languettes de montage		
Cordon adaptateur KVA complet	<b>300517</b>	Adaptateur de prise NEMA 14-50P à NEMA 6-50R. Adapte la prise d'entraînement du moteur 120/240 V au commun prise Millermatic® et Spectrum® 240 V		
<b>Accessoires de charge de batterie/assistance au démarrage</b>				
<b>4a</b> Câbles de charge/démarrage de batterie avec prise	<b>300422</b>	7,6 m (25 pi)		
<b>Accessoires de pompe hydraulique (modèles A60GBH et A60GBHW uniquement)</b>				
<b>5a</b> Kit de réservoir hydraulique	<b>301612</b>	76 L (20 gal.)		
<b>5b</b> Kit de conversion à centre fermé hydraulique	<b>301599</b>	Valve de détection de charge pour application à centre fermé ou à détection de charge		
<b>5c</b> Adaptateurs de grue/communication		Voir page 8		
<b>Accessoires de soudage (modèles A60GBW et A60GBHW uniquement)</b>				
<b>6a</b> Câbles et connecteurs de soudage		Voir page 9		
<b>6b</b> Dévidoirs		Voir page 9		
<b>6c</b> Pistolets à bobine/ accessoires pour pistolets à bobine		Voir page 9		
<b>Soudeuses portatives alimentées par batterie</b>		Voir page 9		
<b>Coupe plasma</b>		Voir page 9 (nécessite un panneau de commande à distance de puissance auxiliaire à la page 8)		

DATE :

PRIX TOTAL PROPOSÉ :

---

Distribué par :

