

Série Venture® 150

Source d'alimentation de soudage
TIG/électrode enrobée alimentée par batterie



FICHE TECHNIQUE SOMMAIRE

Applications industrielles légères

Entrepreneurs mécaniques
Entretien et réparation
Construction
Soudage mobile

Procédés

Électrode enrobée (SMAW)
TIG (GTAW)
TIG haute fréquence (GTAW)*
TIG pulsé (GTAW-P)
**Modèle Venture 150 T uniquement.*

Plage d'intensité

Électrode enrobée CC : 20 à 150 A
TIG CC : 10 à 160 A

Poids net 27 lb (12,2 kg)

NOUVEAU!

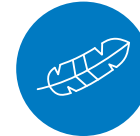


Modèle Venture 150 S
avec bloc-batterie et
chargeur illustrés.
D'autres ensembles
pour les modèles
S et T sont disponibles
(voir page 4).



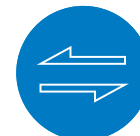
Gagnez du temps

Une installation et un emballage plus rapides permettent de gagner jusqu'à 250 heures par an, ce qui représente plus de temps pour le soudage.



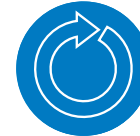
Design compact

Soudeuse légère, pratique et facile à transporter entre les chantiers.



Conçue spécifiquement pour le soudage

Blocs-batteries remplaçables pour pouvoir souder toute la journée.



Rendement fiable

Cycle de service de 100 % à la puissance de sortie maximale.

Blocs-batteries remplaçables conçus pour le soudage. Légère et pleine de puissance, la source d'alimentation par batterie Venture 150 S vous permet d'être plus polyvalent au travail. Moins d'équipement à transporter — plus de temps pour souder.

Capacité d'électrode enrobée 6010. Performances supérieures avec électrodes enrobées même avec celles difficiles d'utilisation, telles que E6010.

La commande adaptative Hot Start™ permet un amorçage d'arc positif sans collage.

La fonction Lift-Arc™ fournit un démarrage d'arc qui minimise la contamination de l'électrode sans utiliser de haute fréquence.

La fonction Stick-Stuck détecte si l'électrode est collée sur la pièce et arrête la sortie de soudage pour faciliter le retrait en toute sécurité de cette électrode.

L'électrode enrobée à OCV est une conception simple qui réduit la tension en circuit ouvert pour qu'elle soit entre 12 et 16 volts. Peut être activée ou désactivée.

La protection contre les surcharges thermiques aide à prévenir les dommages aux machines dans les applications industrielles légères.

Le système de refroidissement Fan-On-Demand™ fonctionne seulement au besoin, réduisant le bruit et la consommation électrique, ainsi que la quantité de contaminants aspirés par l'appareil.

Autres fonctionnalités de la soudeuse Venture 150 T

Amorçage haute fréquence pour un amorçage d'arc sans contact qui élimine la contamination du tungstène et du matériau.

QUIETPULSE™ La forme d'onde pulsée CC est modifiée pour créer une transition plus lente et plus fluide entre l'intensité de fond et l'intensité de crête, ce qui entraîne un bruit audible réduit.

L'électrovanne de distribution de gaz intégrée élimine le besoin d'utiliser un gros chalumeau avec un robinet de gaz.

TRUE BLUE™
3YR. WARRANTY

La source d'alimentation de soudage est couverte par trois ans de garantie, y compris les pièces et la main-d'œuvre. Le chargeur est garanti un an. Le bloc-batterie est garanti pour un an ou 1 000 cycles de charge, selon la première éventualité. La garantie s'applique uniquement dans des conditions d'utilisation et de rangement appropriées.

Livré complet avec :

- Source de courant de soudage du modèle Venture 150
- Bloc(s)-batterie(s) de 400 Wh
- Chargeur de batterie
- Câble de 10 pi (3 m) avec porte-électrode et connecteur de type Dinse de 50 mm
- Câble de 10 pi de 10 po (3 m) avec pince et connecteur de type Dinse de 50 mm
- Bandoulière avec coussinet
- 8 protections/pieds en caoutchouc

Le modèle Venture 150 T est proposé avec les composants suivants :

- Nécessaire TIG pour l'entrepreneur qui comprend un chalumeau TIG Weldcraft™ A-150 de 12,5 pi (3,8 m) avec un connecteur de type Dinse, un régulateur de débitmètre à commande manuelle RMS-6M de 13,25 pi (4 m) avec un tuyau de gaz de 12 pi (3,7 m) et une trousse d'accessoires pour chalumeau AK2C



Miller Electric Mfg. LLC
Une entreprise de soudage ITW
1635 West Spencer Street
B.P. 1079
Appleton, WI 54912-1079 États-Unis

Ventes d'équipements
aux États-Unis et au Canada
Téléphone : 866 931 9730
Téléphone international : 920 735 4554

MillerWelds.com
f X YouTube Instagram LinkedIn



Blocs-batteries remplaçables faits pour souder

| | |
|---|--|
| Conçue pour la durabilité et la sécurité | La composition chimique de la batterie et la conception des cellules sont conçues spécifiquement pour les applications de haute puissance comme le soudage. |
| Conception innovante de logiciels | Le logiciel de gestion de batterie protège le bloc-batterie et lui permet de fonctionner de manière optimale dans toute une gamme de conditions. |
| Charge variable | La charge rapide (de 0 à 95 % en moins de 30 minutes) permet un temps de charge et un débit rapides avec la flexibilité de la charge standard (moins de 60 minutes) pour une durée de vie prolongée. |
| Créée pour la polyvalence | Les bloc-batteries sont légers et interchangeables, de sorte que les utilisateurs peuvent souder n'importe où. |
| Longue vie | Plus de 1 000 cycles de charge dans des cas d'utilisation typiques et avec des soins appropriés. |



Modes de fonctionnement

Mode manuel



1. Appuyer sur la touche raccourci MENU.
2. Tourner le bouton pour faire défiler et appuyer sur le bouton pour sélectionner un élément de menu.

Modes process



Mode de soudage à électrode enrobée



Mode de soudage à électrode enrobée XX10




Mode de soudage TIG

Fiche technique (Sous réserve de modifications sans avis.)

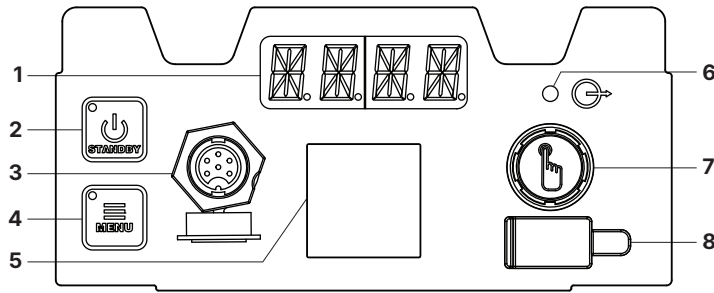


| PLAGE D'INTENSITÉS | OPTIONS DE CHARGEMENT DE LA BATTERIE | TENSION DE LA BATTERIE | TENSION D'OUVERTURE DE CIRCUIT MAX. | DIMENSIONS | POIDS NET |
|--|--|------------------------|-------------------------------------|---|-----------------|
| Électrode enrobée : 20 à 150 A TIG : 10 à 160 A | Chargement Rapide Standard 0 à 95 % < 30 min.* < 60 min.* | 52,8 V (396 Wh) | 80 VCC | H : 13,2 po (335 mm) L : 8,4 po (213 mm) P : 19 po (483 mm) | 27 lb (12,2 kg) |

*Les temps de charge dépendent du bloc-batterie et des températures ambiantes.

 Conformé à la norme CSA E60974-1.

Panneau de commande

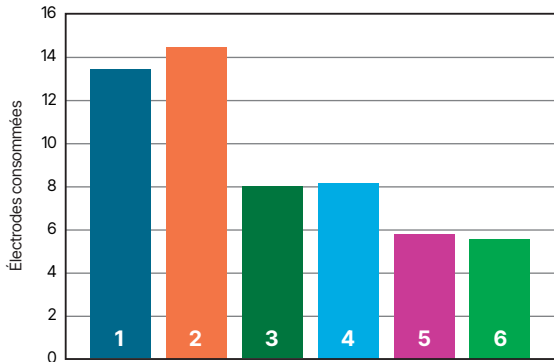


1. Affichage DEL
2. Bouton On/Off (Marche/Arrêt)
3. Prise de commande à distance 6 broches (modèle T uniquement)
4. Bouton Menu
5. Afficheur ACL couleur
6. Voyant lumineux de sortie
7. Bouton de réglage/sélecteur
8. Port USB

Données de performance

Soudage à électrode enrobée

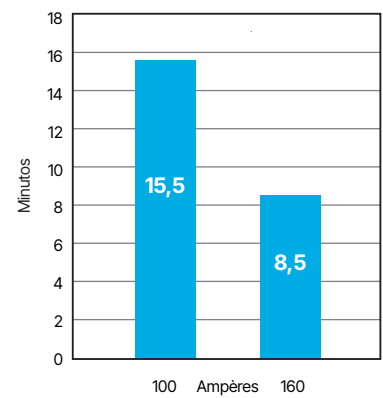
CONSUMPTION D'ÉLECTRODE PAR CHARGE



| Classification des électrodes | Consommées |
|-------------------------------|------------|
| 1 3/32 po 7018 à 80 A | 13,5 |
| 2 3/32 po 6010 à 60 A | 14,5 |
| 3 1/8 po 7018 à 110 A | 8,0 |
| 4 1/8 po 6010 à 90 A | 8,1 |
| 5 5/32 po 7018 à 150 A | 5,8 |
| 6 5/32 po 6010 à 120 A | 5,6 |

Soudage TIG

TEMPS D'ARC TIG PAR CHARGE



Comparaison Venture™ 150



Venture 150 S

| VENTURE™ 150 S | CAPACITÉS DE PROCESS | VENTURE™ 150 T |
|-------------------------|--|----------------|
| + | Électrode enrobée (Stick) | + |
| + | Électrode enrobée (Stick) : Mode à électrode enrobée (Stick) 6010 | + |
| + | TIG : Amorçages Lift-Arc™ | + |
| | TIG : Amorçages haute fréquence | + |
| | TIG : TIG pulsé — QuietPulse™ | + |
| CARACTÉRISTIQUES | | |
| + | Portative : 27 lb | + |
| + | Blocs-batteries interchangeable et rechargeable conçus pour le soudage | + |
| + | Contrôle Stick-Stuck (électrode enrobée coincée) | + |
| + | Hot Start™ | + |
| + | Sangle de transport | + |
| | Connecteur traversant Dinse | + |
| | Connexion à 6 broches | + |
| | Robinet de gaz intégré | + |
| | Pulsé (0–150 pps) | + |
| | Pré-gaz/Post-gaz réglable | + |



Venture 150 T

Composants individuels et accessoires Miller® authentiques



Source d'alimentation Venture™ 150 S 907888
Source d'alimentation Venture™ 150 T 907889
 Interface opérateur simple à utiliser, ne fournissant que les commandes nécessaires dans une machine compacte. Le modèle T est doté de fonctionnalités TIG supplémentaires.



Bloc-batterie Venture™ 150 301756
 Bloc-batterie de 400 Wh conçu spécifiquement pour le modèle Venture 150.



Chargeur de batterie Venture™ 150 301755
 La charge rapide (de 0 à 95 % en moins de 30 minutes) permet un temps de charge et un débit rapides

avec la flexibilité de la charge standard (moins de 60 minutes) pour une durée de vie prolongée.



Chalumeau en deux pièces Weldcraft™ A-150 301882
 Recommandé pour le modèle S. Chalumeau en deux pièces Miller® assemblé créé pour

maximiser l'efficacité lors du soudage TIG avec le modèle Venture 150 S.



Nécessaire TIG pour l'entrepreneur 301922
 Recommandé pour le modèle T. Comprend un chalumeau TIG Weldcraft™ A-150 de 12,5 pieds (3,8 m) avec connecteur traversant de type Dinse, une commande manuelle RMS-6M de 13,25 pieds (4 m), un régulateur de débit avec tuyau de gaz de 12 pieds (3,7 m) et une trousse d'accessoires pour chalumeau AK2C.



Trousse d'accessoires pour chalumeau TIG AK2C

Recommandée pour le modèle T. Comprend un

capuchon arrière court, une buse en alumine de chaque taille (#4, #5, #6) et une de chaque taille (0,040, 1/16, 3/32 pouce) des éléments suivants : pince, corps de pince et électrode en tungstène cérié à 2 % de 7 pouces.

Informations de commande

| SOURCE D'ALIMENTATION ET OPTIONS | NUMÉRO DE PIÈCE | DESCRIPTION | QTÉ. | PRIX |
|---|---------------------|---|------|------|
| Ensembles Venture™ 150 S | 951000202 | Source d'alimentation avec bloc-batterie et chargeur | | |
| | 951000221 | Source d'alimentation avec deux blocs-batteries et un chargeur | | |
| Ensembles Venture™ 150 T | 951000256 | Source d'alimentation avec bloc-batterie, chargeur et nécessaire TIG pour l'entrepreneur | | |
| | 951000257 | Source d'alimentation avec deux blocs-batteries, un chargeur et un nécessaire TIG pour l'entrepreneur | | |
| | 951000258 | Source d'alimentation avec nécessaire TIG pour l'entrepreneur (pas de bloc-batterie ni de chargeur) | | |
| Composants individuels | | | | |
| Source d'alimentation Venture 150 S | 907888 | Source d'alimentation seulement (pas de bloc-batterie ni de chargeur) | | |
| Source d'alimentation Venture 150 T | 907889 | Source d'alimentation seulement (pas de bloc-batterie ni de chargeur) | | |
| Bloc-batterie Venture 150 | 301756 | Bloc-batterie de 400 Wh pour le modèle Venture 150 | | |
| Chargeur pour batterie Venture 150 | 301755 | Recharge les blocs-batteries Venture 150, prise standard 120 V | | |
| Accessoires | | | | |
| Chalumeau TIG Weldcraft™ A-150 | 301882 | Recommandé pour le modèle S. Chalumeau TIG en deux pièces refroidi à l'air de 150 A avec câble de 25 pi (7,6 m) | | |
| | WP1712MFDI50 | Recommandé pour le modèle T. Chalumeau TIG refroidi à l'air de 150 A avec câble de 12,5 pi (3,8 m) | | |
| Nécessaire TIG pour l'entrepreneur | 301922 | Recommandé pour le modèle T. Voir le contenu dans la section Accessoires ci-dessus | | |
| Trousses d'accessoires pour chalumeau TIG | AK2C | Recommandé pour le modèle T. Voir le contenu dans la section Accessoires ci-dessus | | |
| Commande à distance RMS-6M | 401790 | Recommandée pour le modèle T. 13,25 pi Commande à distance ON/OFF (4 m) | | |
| | 195269 | Recommandée pour le modèle T. 26,5 pi Commande à distance ON/OFF (8 m) | | |
| Commande à distance RCCS-6M | 195184 | Recommandée pour le modèle T. 13,25 pi Commande à portée du pouce (4 m) | | |
| | 195503 | Recommandée pour le modèle T. 26,5 pi Commande à portée du pouce (8 m) | | |
| Commande à distance RFCS-6M | 301587 | Recommandée pour le modèle T. 13,25 pi Commande à distance à pédale (4 m) | | |
| | 301588 | Recommandée pour le modèle T. 20 pi Commande à distance à pédale (6 m) | | |
| Commande à distance sans fil | 301580 | Recommandée pour le modèle T. Commande à pédale avec portée de fonctionnement sans fil de 90 pi (27,4 m). Nécessite un cordon adaptateur de 14 à 6 broches (300507) | | |
| Commande à distance RFCS-14 HD | 301589 | Recommandée pour le modèle T. Commande à pédale robuste. Nécessite un cordon adaptateur de 14 à 6 broches (300507) | | |

DATE :

PRIX TOTAL PROPOSÉ :

Distribué par :

